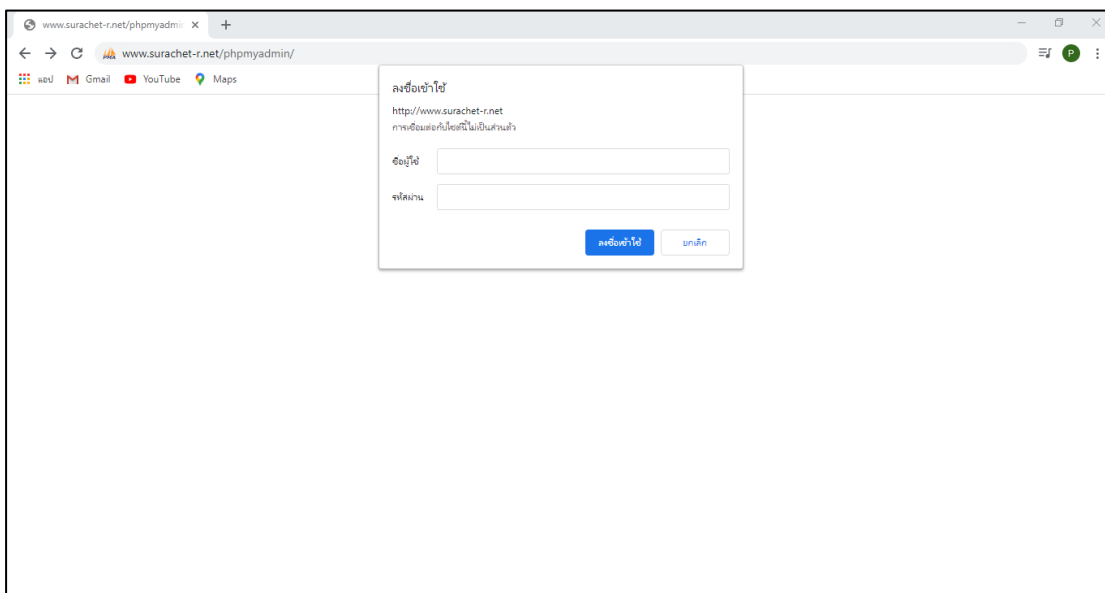


คู่มือการติดตั้ง
เว็บไซต์ทุนการศึกษา คณะวิทยาศาสตร์และเทคโนโลยี

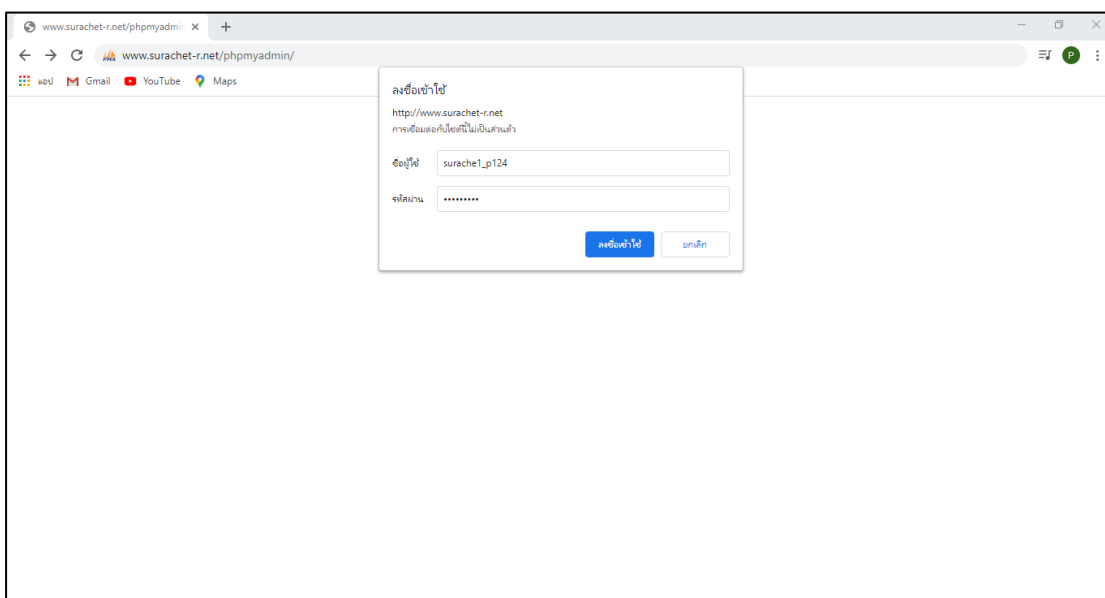
1. การ Export Database จาก phpMyAdmin

1.1 พิมพ์ URL <https://www.surachet-r.net/phpmyadmin/>



ภาพที่ 1-1 หน้าเข้า phpMyAdmin

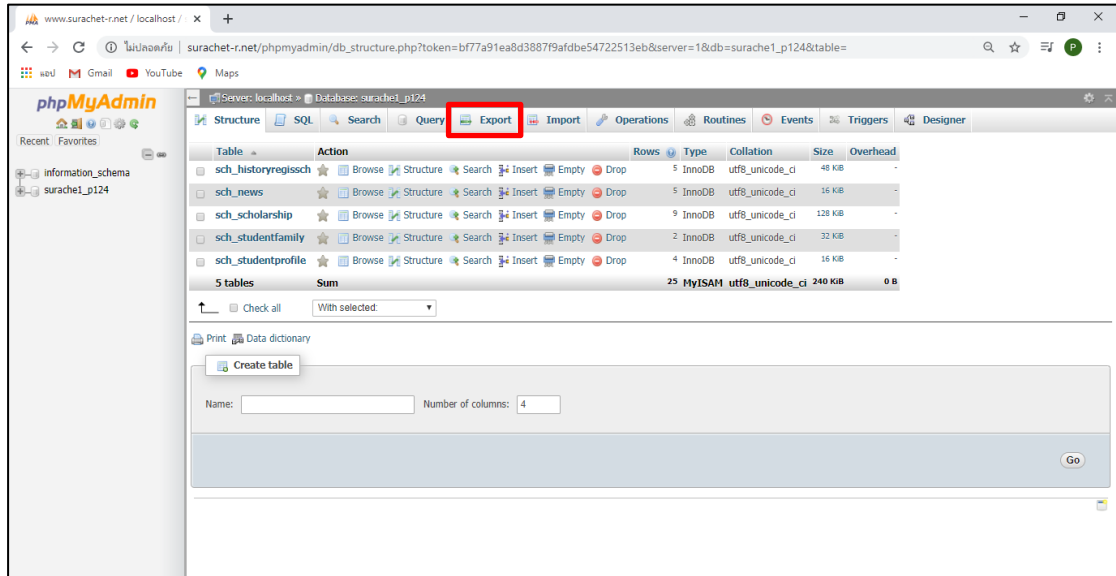
1.2 ใส่ Username และ Password เพื่อเข้าใช้งาน phpMyAdmin



ภาพที่ 1-2 หน้าล็อกอินเข้าใช้งาน

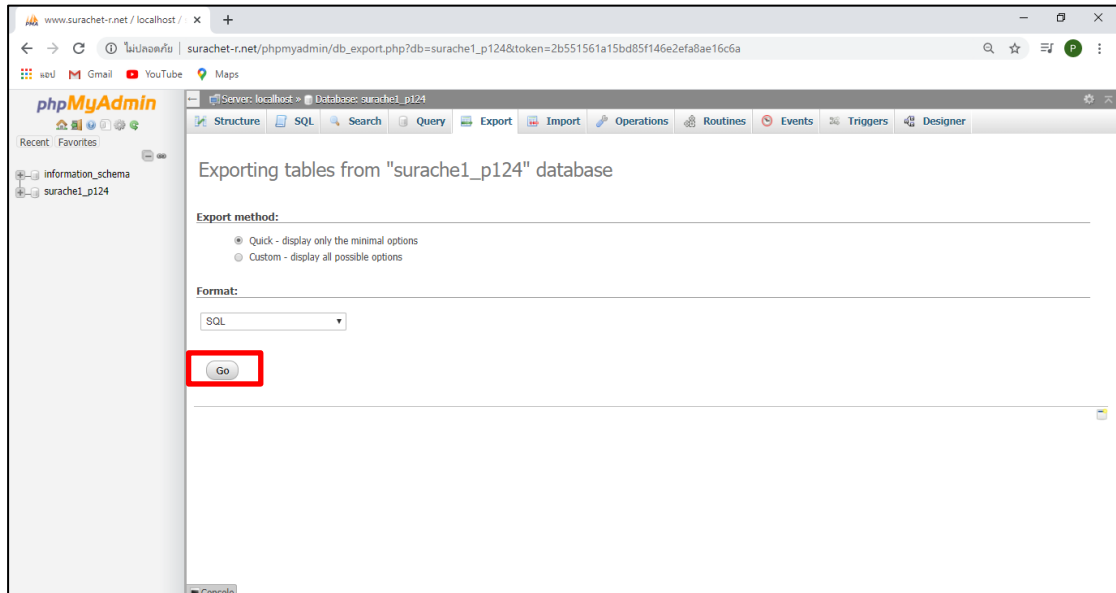
คู่มือการติดตั้ง เว็บไซต์ทุนการศึกษา คณะวิทยาศาสตร์และเทคโนโลยี

1.3 กดเลือก Export เพื่อนำข้อมูลออก



ภาพที่ 1-3 หน้าแสดง Database

1.4 เมื่อเลือก Database ที่ต้องการ Export ได้แล้ว จากนั้นกด Go



ภาพที่ 1-4 หน้า Export Database

1.5 เมื่อกด Go แล้ว ระบบจะทำการบันทึกไฟล์ออกมาเป็น .sql

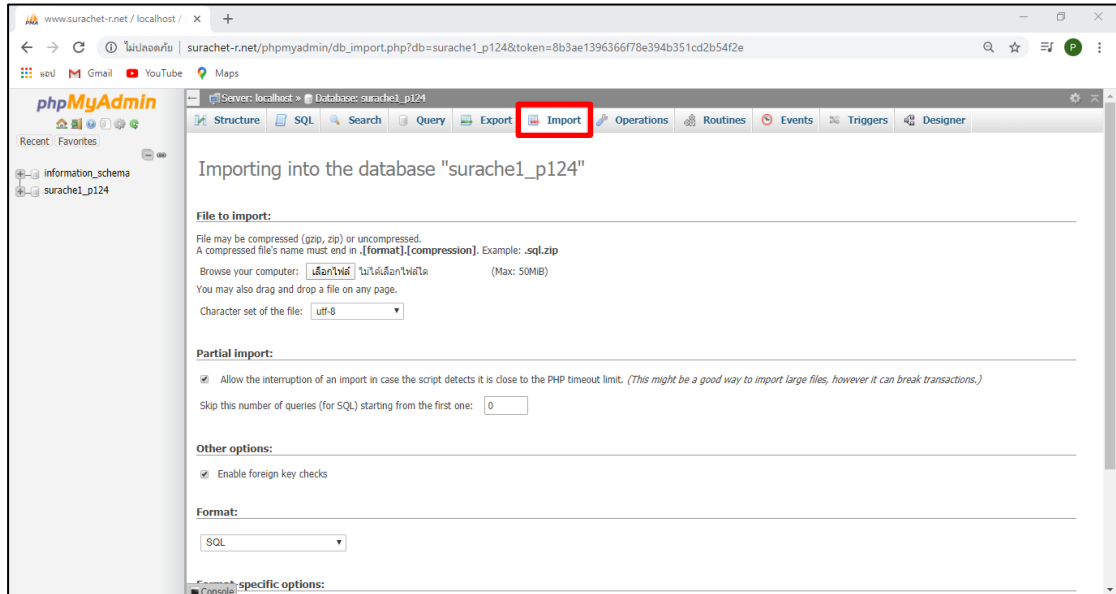


ภาพที่ 1-5 ไฟล์ Database ที่ Export

คู่มือการติดตั้ง
เว็บไซต์ทุนการศึกษา คณะวิทยาศาสตร์และเทคโนโลยี

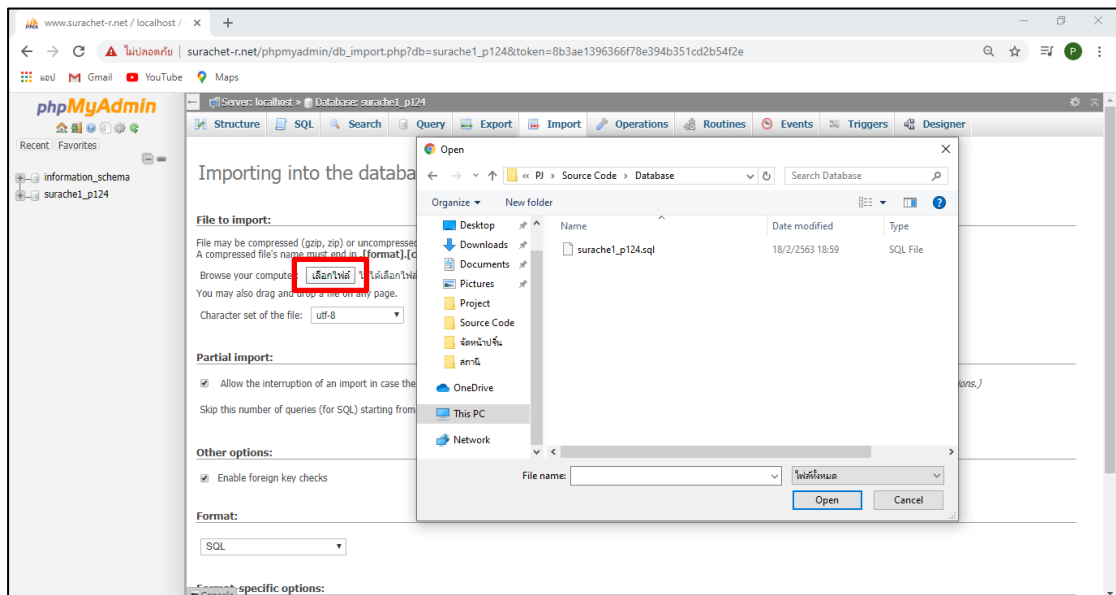
2. การ Import Database ด้วย phpMyAdmin

2.1 เข้าใช้งาน phpMyAdmin จากนั้นเลือก Import



ภาพที่ 2-1 หน้าแรกของ phpMyAdmin

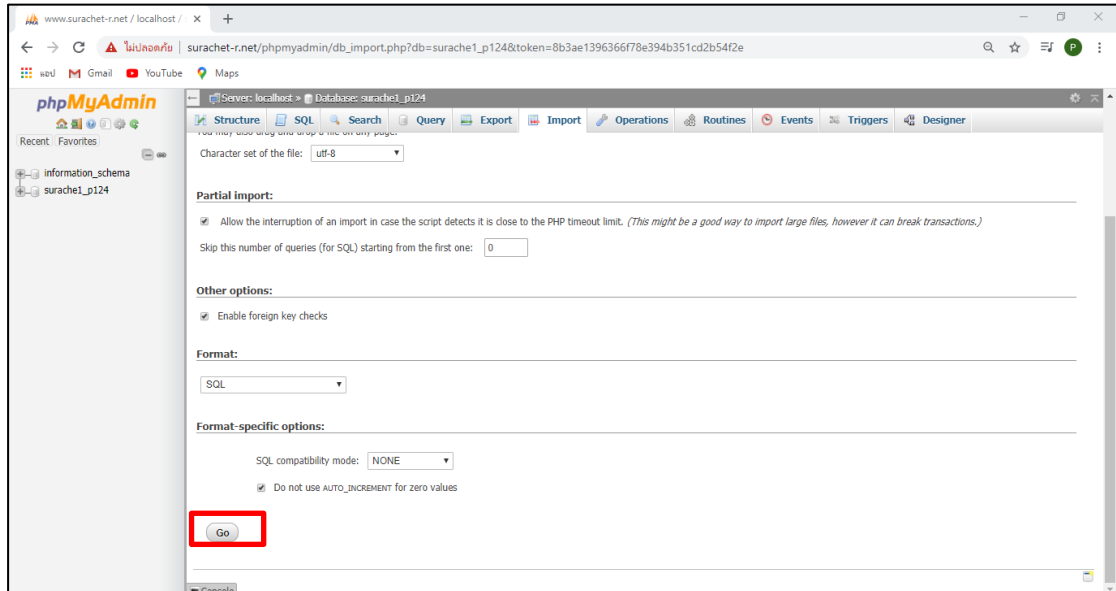
2.2 เมื่อเข้าสู่หน้า Import แล้วจากนั้นเลือกไฟล์ .sql เพื่อทำการ Import Database



ภาพที่ 2-2 หน้าเลือกไฟล์ที่ต้องการ Import

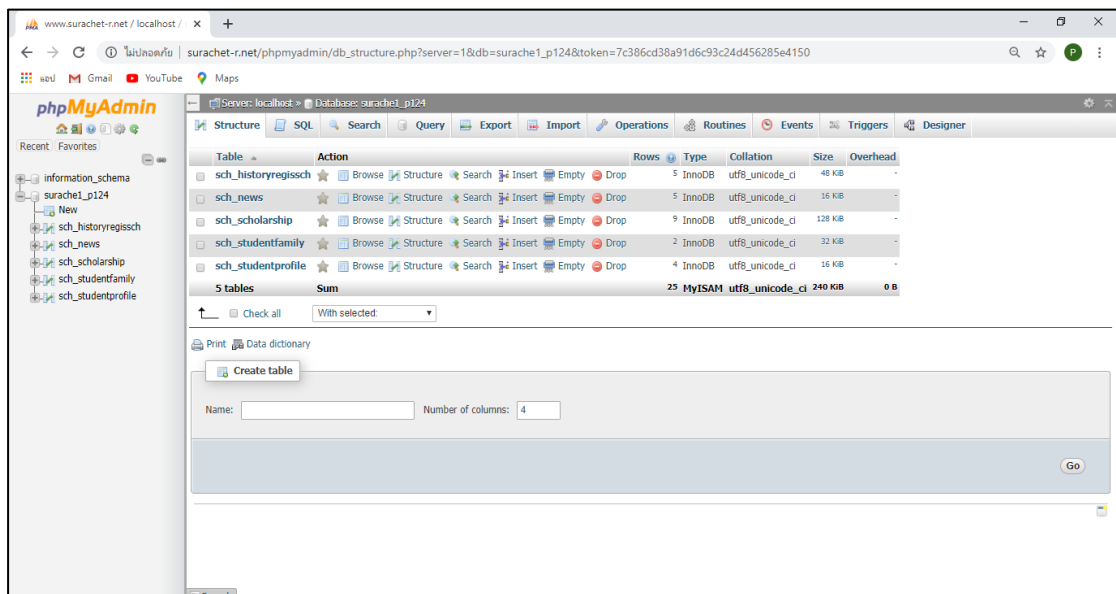
คู่มือการติดตั้ง เว็บไซต์ทุนการศึกษา คณะวิทยาศาสตร์และเทคโนโลยี

2.3 หลังจากเลือกไฟล์ได้ จากนั้นกด Go เพื่อทำการ Import Database



ภาพที่ 2-3 หน้าทำการ Import Database

2.4 ระบบทำการ Import Database และแสดง Database

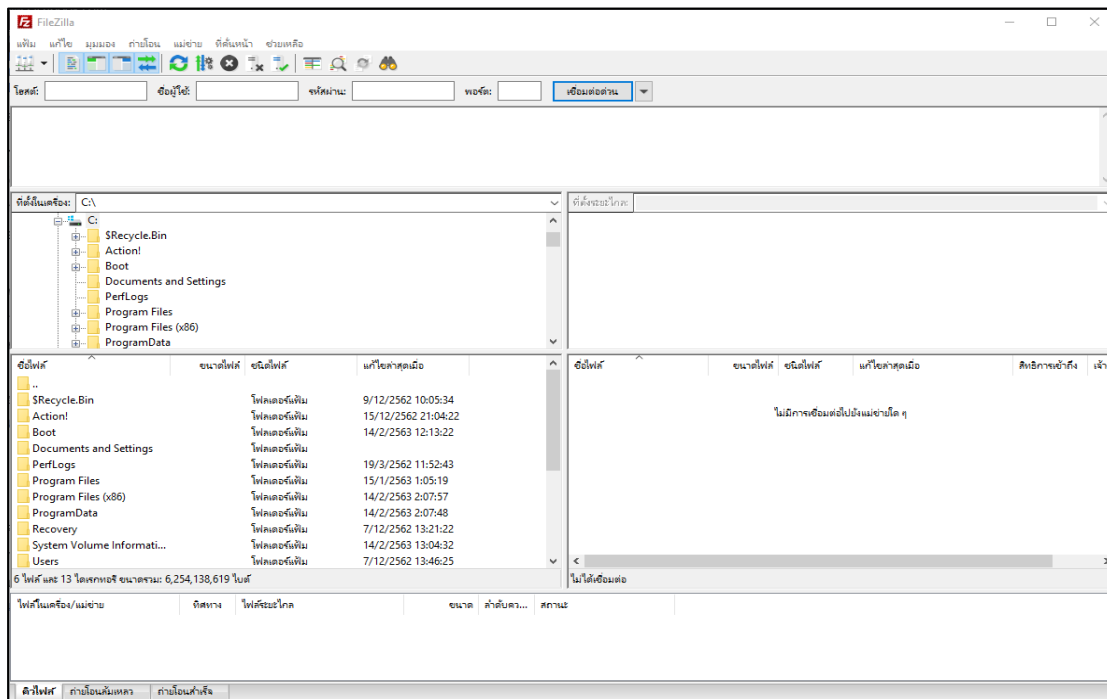


ภาพที่ 2-4 หน้าแสดง Database ที่ทำการ Import

คู่มือการติดตั้ง
เว็บไซต์ทุนการศึกษา คณะวิทยาศาสตร์และเทคโนโลยี

3. อัปโหลดไฟล์ Web บนเซิร์ฟเวอร์จริง โดยใช้โปรแกรม FileZilla

3.1 เปิดโปรแกรม filezilla



ภาพที่ 3-1 หน้าโปรแกรม Filezilla

3.2 ทำการเชื่อมต่อกับ Server โดยกรอกข้อมูลที่จำเป็น Subdomain (FTP), Port, Username, Password และ Web URL เมื่อกรอกเสร็จกดเชื่อมต่อว่าน เพื่อทำการเชื่อมต่อกับ Server

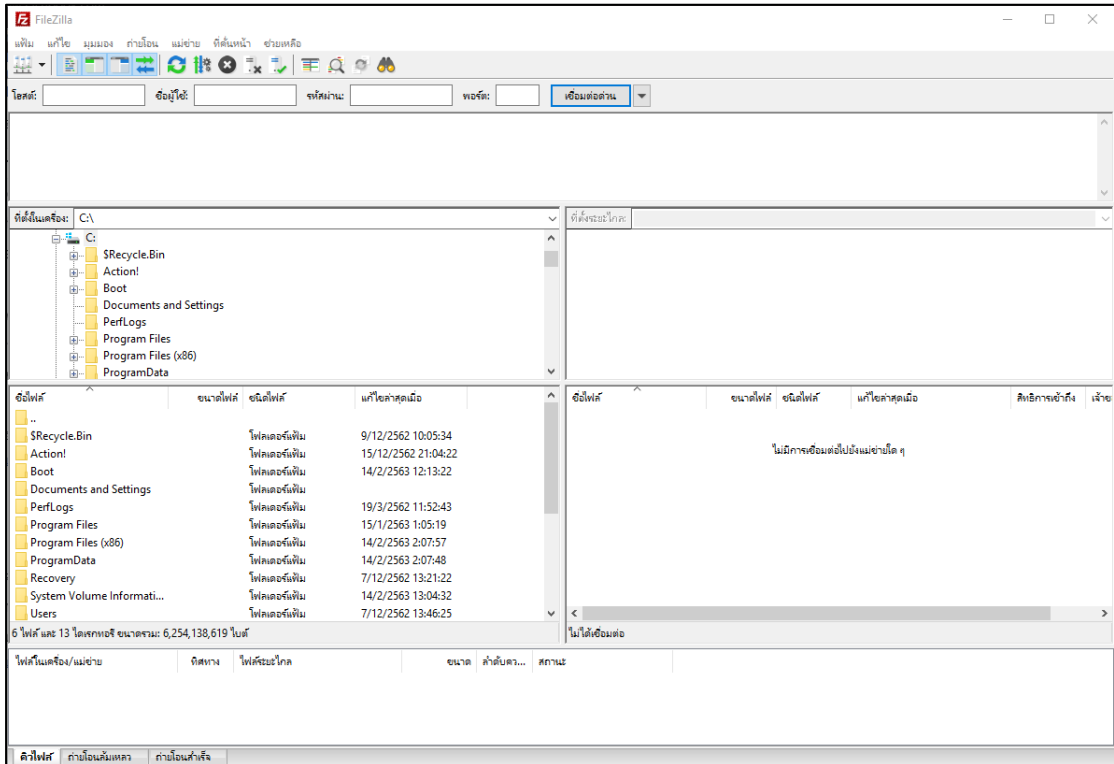
Subdomain (FTP) : project124.surachet-r.net

Port : 2121

Username : project124@surachet-r.net

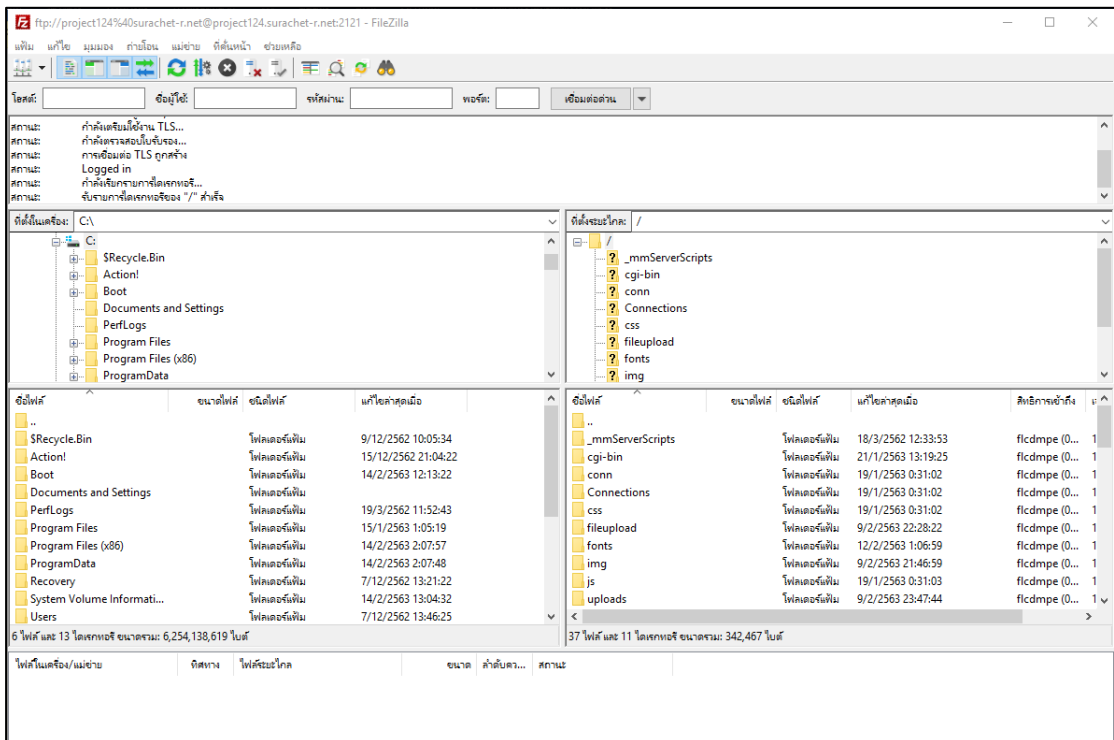
Password : TEVGAs6s

คู่มือการติดตั้ง เว็บไซต์ทุนการศึกษา คณะวิทยาศาสตร์และเทคโนโลยี



ภาพที่ 3-2 หน้าการเชื่อมต่อ

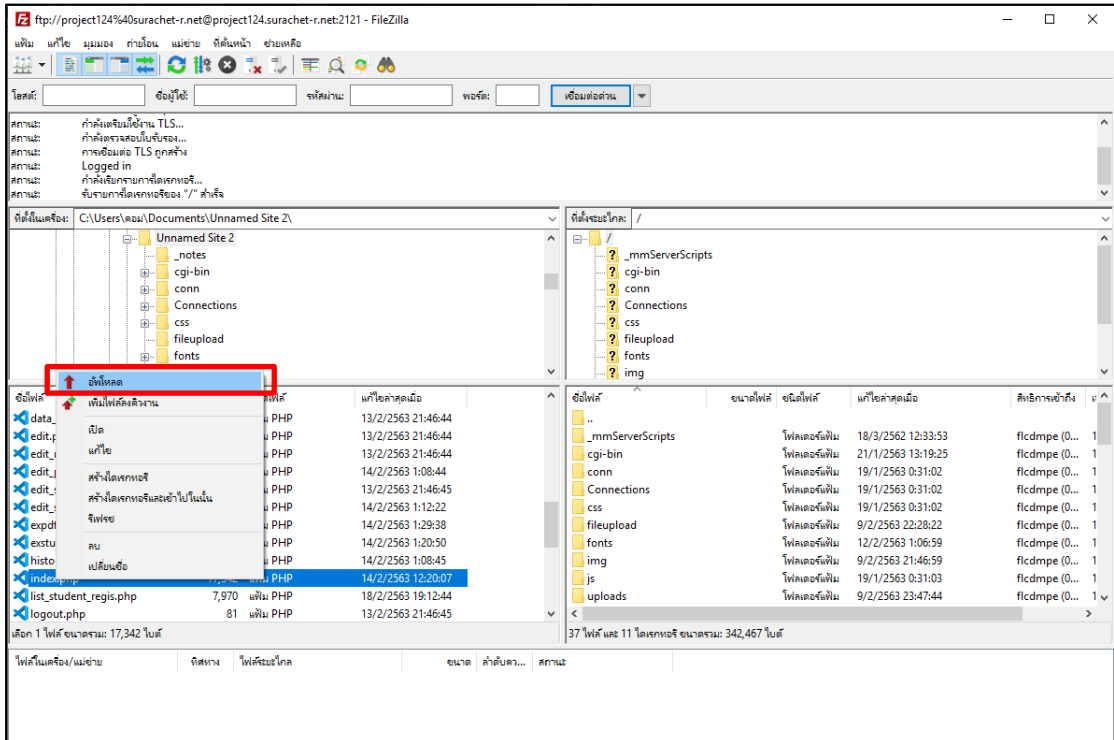
3.3 เมื่อเชื่อมต่อแล้ว จะแสดงหน้าต่างดังนี้



ภาพที่ 3-3 หน้าแสดงหน้าต่างหลังการเชื่อมต่อ

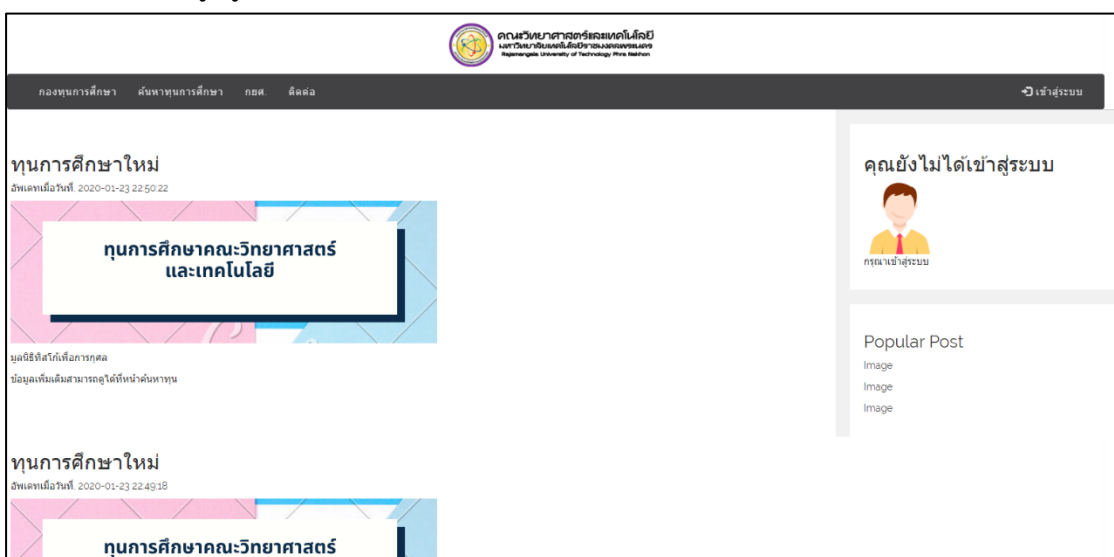
คู่มือการติดตั้ง เว็บไซต์ทุนการศึกษา คณะวิทยาศาสตร์และเทคโนโลยี

3.4 ขั้นตอนอัปโหลดไฟล์ คลิกขวาที่ไฟล์ที่ต้องการอัปโหลด แล้วเลือกอัปโหลด



ภาพที่ 3-4 หน้าเลือกไฟล์อัปโหลด

3.5 เมื่ออัปโหลดสำเร็จ สามารถทดสอบเรียกดูได้ผ่านเว็บไซต์เบราว์เซอร์ว่าแสดงผลตามที่ได้อัปโหลดข้อมูลถูกต้องหรือไม่



ภาพที่ 3-5 หน้าแสดงเว็บไซต์