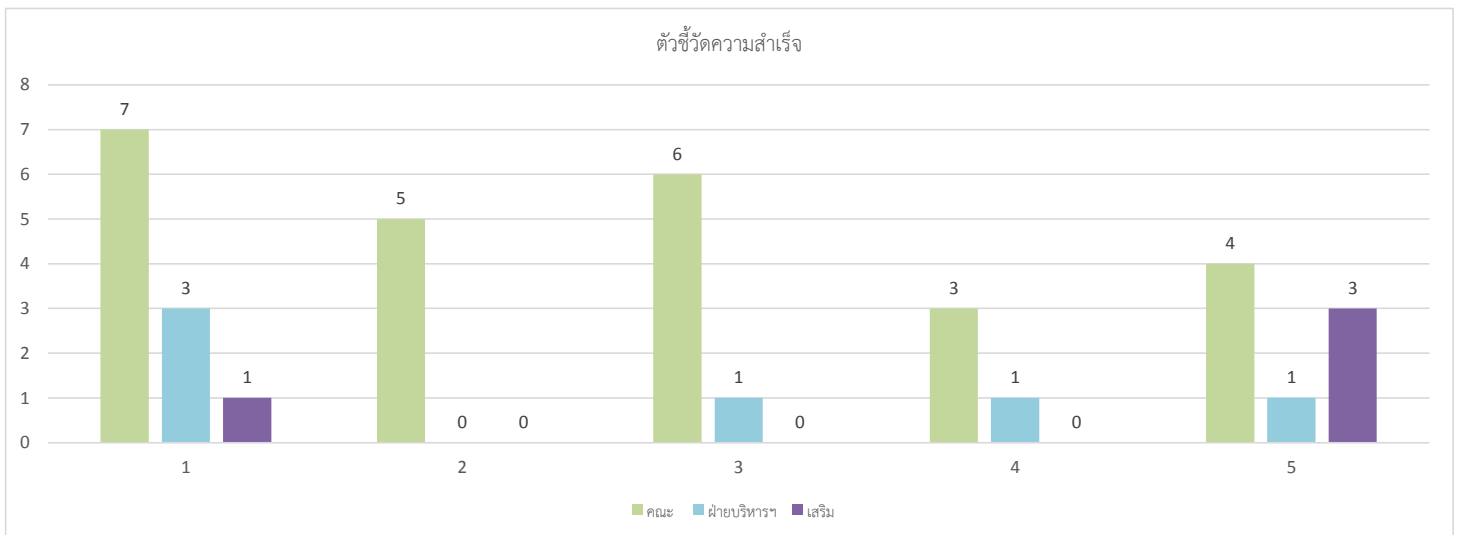


ดัชนีชี้วัดความสำเร็จและค่าเป้าหมายตามแผนการพัฒนา
คณะวิทยาศาสตร์และเทคโนโลยี ฝ่ายบริหารและวางแผน
มหาวิทยาลัยเทคโนโลยีราชมงคลพระนคร ปีการศึกษา (2562 – 2564)
ปรับปรุง ณ วันที่ 9 กรกฎาคม 2563

เริ่มปีการศึกษา 2563 (1 มิ.ย.63 - 31 พ.ค.64)

ประเด็นยุทธศาสตร์	ตัวชี้วัด			
	มหาวิทยาลัย	คณะ	ฝ่ายบริหารฯ	เสริม
ยุทธศาสตร์ที่ 1 พัฒนาการจัดการศึกษาให้มีคุณภาพมาตรฐานสากล	10	7	3	1
ยุทธศาสตร์ที่ 2 เพิ่มประสิทธิภาพและประสิทธิผลของงานวิจัยและพัฒนา	6	5	-	-
ยุทธศาสตร์ที่ 3 พัฒนาการบริการวิชาการและพัฒนาอาชีพอย่างมีคุณภาพ	7	6	1	-
ยุทธศาสตร์ที่ 4 พัฒนาการทำนุบำรุงศิลปวัฒนธรรมและรักษาสิ่งแวดล้อมอย่างยั่งยืน	3	3	1	-
ยุทธศาสตร์ที่ 5 พัฒนาประสิทธิภาพการบริหารจัดการองค์กรด้วยหลักธรรมาภิบาลอย่างมีคุณภาพ	12	4	1	3
รวม	38	25	6	4



ตัวชี้วัดฝ่ายบริหารและวางแผน	
ยุทธศาสตร์ที่ 1 พัฒนาการจัดการศึกษาให้มีคุณภาพมาตรฐานสากล	รับ 3 ตัวชี้วัด ได้แก่ 1.1.2, 1.1.3, 1.2.1
ยุทธศาสตร์ที่ 2 เพิ่มประสิทธิภาพและประสิทธิผลของงานวิจัยและพัฒนา	รับ - ตัวชี้วัด ได้แก่ -
ยุทธศาสตร์ที่ 3 พัฒนาการบริการวิชาการและพัฒนาอาชีพอย่างมีคุณภาพ	รับ 1 ตัวชี้วัด ได้แก่ 3.4.2
ยุทธศาสตร์ที่ 4 พัฒนาการทำนุบำรุงศิลปวัฒนธรรมและรักษาสิ่งแวดล้อมอย่างยั่งยืน	รับ 1 ตัวชี้วัด ได้แก่ 4.2.1
ยุทธศาสตร์ที่ 5 พัฒนาประสิทธิภาพการบริหารจัดการองค์กรด้วยหลักธรรมาภิบาล	รับ 1 ตัวชี้วัด ได้แก่ 5.1.1

kp เพิ่มเติม 4 ตัวชี้วัด

ยุทธศาสตร์ที่ 1 พัฒนาการจัดการศึกษาให้มีคุณภาพมาตรฐานสากล (1 KPIs)

เป้าประสงค์	kpi เสริม	หน่วยนับ	ค่าเป้าหมาย				ผู้กำกับ	ผู้รับผิดชอบ
			ปี 62	ปี 63	ปี 64	ปี 65		
1.3 หลักสูตรและการจัดการเรียนการสอนทันสมัย มีมาตรฐานระดับชาติและสากล (คุณภาพ)	1 จำนวนบุคลากรแลกเปลี่ยน (visiting scholar/ Fellowship/professor/ Visiting Professor) ทั้ง Inbound และ Outbound	คน/ปี	N/A	1	1	2	รองคณบดีฝ่ายบริหาร	บริหารงานบุคคล

ยุทธศาสตร์ที่ 5 พัฒนาประสิทธิภาพการบริหารจัดการองค์กรด้วยหลักธรรมาภิบาลอย่างมีคุณภาพ (3 KPIs)

เป้าประสงค์	kpi เสริม	หน่วยนับ	ค่าเป้าหมาย				ผู้กำกับ	ผู้รับผิดชอบ
			ปี 62	ปี 63	ปี 64	ปี 65		
5.3 การบริหารจัดการมีความคล่องตัวเอื้อต่อการแข่งขันอย่างมีประสิทธิภาพตามหลัก (ประสิทธิภาพ)	1 การใช้จ่ายงบประมาณตามแผนที่กำหนด	ร้อยละ	N/A	±5%	±5%	±5%	รองคณบดีฝ่ายบริหาร	หัวหน้าการเงิน, หัวหน้าพัสดุ, หัวหน้าบัญชี หัวหน้าแผนงานและงบประมาณ
	2 ค่าใช้จ่ายต่อหน่วยผลผลิตด้านการผลิตบัณฑิต	ล้านบาท	0.0526	0.08	0.08	0.08	รองคณบดีฝ่ายบริหาร	หัวหน้าการเงิน, หัวหน้าบัญชี
	3 ความพึงพอใจของนักศึกษาและบุคลากรที่มีต่อการให้บริการของคณะ	ระดับ 1-5	N/A	3	4	4	รองคณบดีฝ่ายบริหาร	หัวหน้างานบริหารทั่วไป หัวหน้าบริหารงานบุคคล

ยุทธศาสตร์ที่ 1 พัฒนาการจัดการศึกษาให้มีคุณภาพมาตรฐานสากล

kpi หลัก 3 ตัวชี้วัด

เป้าประสงค์	ตัวชี้วัด 3 ปี	หน่วยนับ	ค่าเป้าหมายมหาวิทยาลัย			ผู้กำกับ	ผู้รับผิดชอบ
			ปี 62	ปี 63	ปี 64		
1.1 คณาจารย์พัฒนาศักยภาพเพื่อให้เป็นที่ยอมรับในวงการศึกษาของต้น และเป็นผู้สร้างแรงบันดาลใจให้นักศึกษา	1.1.2 ร้อยละของอาจารย์ประจำที่มีคุณวุฒิปริญญาเอก	ร้อยละ	22	24	26	รองคณบดีฝ่ายบริหาร	บริหารงานบุคคล
	1.1.3 ร้อยละของอาจารย์ประจำที่ดำรงตำแหน่งทางวิชาการ	ร้อยละ	25	30	30	รองคณบดีฝ่ายบริหาร	บริหารงานบุคคล
1.2 ระบบและทรัพยากรสนับสนุนการจัดการเรียนการสอนมีความเข้มแข็งทางวิชาการ (ประสิทธิภาพ)	1.2.1 ร้อยละความพึงพอใจของนักศึกษาที่มีต่อสถานะแวดล้อมในการเรียนรู้	ร้อยละ	40	50	60	รองคณบดีฝ่ายบริหาร	อาคารสถานที่ฯ

ยุทธศาสตร์ที่ 3 พัฒนาการบริการวิชาการและพัฒนาอาชีพอย่างมีคุณภาพ

kpi หลัก 1 ตัวชี้วัด

เป้าประสงค์	ตัวชี้วัด 3 ปี	หน่วยนับ	ค่าเป้าหมาย			ผู้กำกับ	ผู้รับผิดชอบ
			ปี 62	ปี 63	ปี 64		
3.4 พัฒนารายได้จากองค์ความรู้และการบริการวิชาการ (ประสิทธิผล)	3.4.1 จำนวนโครงการบริการสังคม	โครงการ	2	2	2	รองคณบดีฝ่ายบริหาร	บริหารทรัพยากรฯ
	3.4.2 จำนวนเงินรายได้จากบริการสังคม	ล้านบาท	0.5	0.5	1	รองคณบดีฝ่ายบริหาร	หัวหน้าการเงิน, หัวหน้าบัญชี หัวหน้าบริหารทรัพยากรฯ

ยุทธศาสตร์ที่ 4 พัฒนาการดำเนินงานบูรณาการวัฒนธรรมและรักษาสีเขียวอย่างยั่งยืน
kpi หลัก 3 ตัวชี้วัด

เป้าประสงค์	ตัวชี้วัด 3 ปี	หน่วยนับ	ค่าเป้าหมาย			ผู้กำกับ	ผู้รับผิดชอบ
			ปี 62	ปี 63	ปี 64		
4.2 มหาวิทยาลัยสร้างจิตสำนึก รักษาสีเขียวอย่างยั่งยืน (ประสิทธิผล)	4.2.1 ระดับความสำเร็จของโครงการ Green University	ร้อยละ	80	85	90	รองคณบดีฝ่ายบริหารฯ	อาคารสถานที่ฯ

ยุทธศาสตร์ที่ 5 พัฒนาประสิทธิภาพการบริหารจัดการองค์กรด้วยหลักธรรมาภิบาลอย่างมีคุณภาพ

kpi หลัก 1 ตัวชี้วัด

เป้าประสงค์	ตัวชี้วัด 35 ปี	หน่วยนับ	ค่าเป้าหมาย			ผู้กำกับ	ผู้รับผิดชอบ
			ปี 62	ปี 63	ปี 64		
5.1 มีการพัฒนาระบบทุนมนุษย์ เพื่อให้บุคลากรทำงานอย่างมืออาชีพพร้อมกับการเปลี่ยนแปลง และมีคุณภาพชีวิตที่ดี (การพัฒนาองค์กร)	5.1.1 ร้อยละความสำเร็จของแผนพัฒนาบุคลากรมหาวิทยาลัยเทคโนโลยีราชมงคลพระนคร	ร้อยละ	60	65	70	- สายสนับสนุน รองคณบดีฝ่ายบริหาร	หัวหน้าบริหารงานบุคคล