



คู่มือดัชนีชี้วัดความสำเร็จและค่าเป้าหมายตามแผนการพัฒนา

คณะวิทยาศาสตร์และเทคโนโลยี

มหาวิทยาลัยเทคโนโลยีราชมงคลพระนคร (ปีการศึกษา 2562 - 2564)

ปีการศึกษา 2564

## บทสรุปผู้บริหาร

การพัฒนาคณะวิทยาศาสตร์และเทคโนโลยี มหาวิทยาลัยเทคโนโลยีราชมงคลพระนคร มุ่งผลสัมฤทธิ์เพื่อเป็นสถาบันการศึกษาที่ประสบผลสำเร็จในการจัดการเรียนการสอน ผลิตบัณฑิตนักปฏิบัติที่มีทักษะสูงทางด้านวิทยาศาสตร์และเทคโนโลยีมีคุณภาพระดับสากล เพิ่มประสิทธิภาพและประสิทธิผลของงานวิจัยและพัฒนานำไปสู่การบริการวิชาการ ถ่ายทอดองค์ความรู้อย่างมีประสิทธิภาพ สร้างอาชีพอย่างมีคุณภาพ ทำนุบำรุงศาสนา ศิลปวัฒนธรรมและรักษาสิ่งแวดล้อม ด้วยการบริหารจัดการองค์กรด้วยหลักธรรมาภิบาลอย่างมีคุณภาพ เพื่อสัมฤทธิ์ผลตามเป้าหมายที่กำหนดไว้โดยใช้หลักการบริหารจัดการบ้านเมืองที่ดี (Good Governance) เน้นหลักประสิทธิภาพ (Efficiency) หลักประสิทธิผล (Effectiveness) คู่มือดัชนีชี้วัดความสำเร็จและค่าเป้าหมายตามแผนการพัฒนา คณะวิทยาศาสตร์และเทคโนโลยี มหาวิทยาลัยเทคโนโลยีราชมงคลพระนคร (ปีการศึกษา 2562 - 2564) นี้เป็นคู่มือในการตรวจสอบ ควบคุม และติดตามผลการดำเนินงานของคณะวิทยาศาสตร์และเทคโนโลยี เพื่อมุ่งเน้นการสัมฤทธิ์ผลของคณะวิทยาศาสตร์และเทคโนโลยีเป็นหลัก การปฏิบัติงานของหน่วยงานมีผลสัมฤทธิ์เพียงใด พิจารณาได้จากการเปรียบเทียบผลผลิตและผลลัพธ์ที่เกิดขึ้นจริงกับเป้าหมายที่กำหนด

ผลสัมฤทธิ์ (Results) = ผลผลิต (Output) + ผลลัพธ์ (Outcomes)

คณะวิทยาศาสตร์และเทคโนโลยีมีการวัดผลการปฏิบัติงานด้วยดัชนีชี้วัดอย่างเป็นรูปธรรม เพื่อให้บรรลุวัตถุประสงค์ที่ตั้งไว้ ทำให้ผู้บริหารทราบผลความก้าวหน้าของการดำเนินงานเป็นระยะๆ และสามารถแก้ไขปัญหาได้ทันที่ เป็นการควบคุมทิศทางการดำเนินงานให้มุ่งสู่วิสัยทัศน์ของคณะ เพื่อเป็นคณะวิทยาศาสตร์และเทคโนโลยีที่สร้างแรงบันดาลใจพัฒนาทักษะการคิดเป็นระบบปฏิบัติเป็นเลิศด้านเทคโนโลยีและเป็นที่ยอมรับของสังคมตามแผนการพัฒนา คณะวิทยาศาสตร์และเทคโนโลยี ได้กำหนดประเด็นยุทธศาสตร์จำนวน 5 ยุทธศาสตร์ 16 เป้าประสงค์ และการวัดผลสำเร็จเชิงยุทธศาสตร์เพื่อการพัฒนา คณะวิทยาศาสตร์และเทคโนโลยี ดังนี้

### ยุทธศาสตร์ที่ ๑ พัฒนาการจัดการศึกษาให้มีคุณภาพมาตรฐานสากล

เป้าประสงค์ที่ ๑.๑ คณาจารย์พัฒนาศักยภาพเพื่อให้เป็นที่ยอมรับในวงการวิชาชีพของตน และเป็นผู้สร้างแรงบันดาลใจให้นักศึกษา(การพัฒนาองค์กร หรือการพัฒนาการจัดการเรียนการสอน พัฒนาอาจารย์ผู้สอน มีทักษะวิชาชีพขั้นสูง พัฒนาห้องเรียน ห้องปฏิบัติการและสิ่งแวดล้อมเพื่อการเรียนการสอน)

การวัดผลสำเร็จเชิงกลยุทธ์

- ๑) ระดับความสำเร็จในการพัฒนาสื่อการสอนดิจิทัล
- ๒) ร้อยละของอาจารย์ประจำที่มีคุณวุฒิปริญญาเอก
- ๓) ร้อยละของอาจารย์ประจำที่ดำรงตำแหน่งทางวิชาการ
- ๔) ระดับความสำเร็จในการพัฒนาห้องปฏิบัติการเพื่อจัดการเรียนการสอน

**เป้าประสงค์ที่ ๑.๒** ระบบและทรัพยากรสนับสนุนการจัดการเรียนการสอนมีความเข้มแข็ง  
ทางวิชาการ (ประสิทธิภาพ หรือ ระบบการเรียนการสอนมีประสิทธิภาพ ทันสมัย  
สะดวก รวดเร็วและ ปลอดภัย)

การวัดผลสำเร็จเชิงกลยุทธ์

- ๑) ร้อยละความพึงพอใจของนักศึกษาที่มีต่อสิ่งสนับสนุนการเรียนรู้
- ๒) ระดับความสำเร็จในการพัฒนาระบบการเรียนการสอนออนไลน์

**เป้าประสงค์ที่ ๑.๓** หลักสูตรและการจัดการทันสมัย มีมาตรฐานระดับชาติและสากล (คุณภาพ  
หรือ ผู้เรียนประทับใจผู้สอนที่มีทักษะสูงและกระบวนการเรียนรู้แนะนำผู้อื่น  
เข้ามา เรียนรู้อย่างต่อเนื่องเพราะว่าได้ประโยชน์ในสิ่งที่มหาวิทยาลัยอื่น  
ไม่มีหรือมีน้อยกว่า)

การวัดผลสำเร็จเชิงกลยุทธ์

- ๑) ผลการประเมินการบริหารหลักสูตรโดยรวมของมหาวิทยาลัย
- ๒) ร้อยละของนักศึกษาชั้นปีสุดท้ายที่สอบผ่านเกณฑ์การทดสอบความรู้ความสามารถ  
ด้านภาษาอังกฤษ ที่มหาวิทยาลัยกำหนด
- ๓) ร้อยละของนักศึกษาที่สอบผ่านเกณฑ์ด้านเทคโนโลยีของมหาวิทยาลัย
- ๔) ระดับความพึงพอใจของผู้จ้างงาน(นายจ้าง/ผู้บังคับบัญชา/อาจารย์ที่ปรึกษา (กรณีศึกษาต่อ)

**เป้าประสงค์ที่ ๑.๔** บัณฑิตคิดเป็นระบบ ปฏิบัติเป็นเลิศมีอัตลักษณ์ของมหาวิทยาลัย และเป็นที  
พึ่งของสังคม (ประสิทธิผล หรือ พัฒนานักศึกษาเป็นบัณฑิตนักปฏิบัติมีทักษะ  
สูง จิตสะอาดตั้งมั่นว่องไว ในการเรียนรู้และการทำงาน)

การวัดผลสำเร็จเชิงกลยุทธ์

- ๑) ร้อยละของความพึงพอใจผู้ใช้บัณฑิตภายใน ๑ ปีตามกรอบคุณวุฒิระดับอุดมศึกษาแห่งชาติ  
และมาตรฐาน เฉพาะของมหาวิทยาลัย
- ๒) ร้อยละของบัณฑิตระดับปริญญาตรีที่ได้งานทำหรือการประกอบอาชีพอิสระภายใน ๑ ปี
- ๓) จำนวนผลงานของนักศึกษาที่ได้รับรางวัลระดับชาติและนานาชาติ

## **ยุทธศาสตร์ที่ ๒** เพิ่มประสิทธิภาพและประสิทธิผลของงานวิจัยและพัฒนา

**เป้าประสงค์ที่ ๒.๑** นักวิจัยพัฒนาศักยภาพอย่างต่อเนื่อง (พัฒนาองค์กร หรือ พัฒนาองค์ประกอบ  
การวิจัย พัฒนานักวิจัย พัฒนาสิ่งอำนวยความสะดวก และพัฒนาโครงการวิจัย  
ที่มีศักยภาพ)

การวัดผลสำเร็จเชิงกลยุทธ์

- ๑) ร้อยละของจำนวนผลงานวิจัยที่ได้รับการตีพิมพ์ในระดับชาติและระดับนานาชาติต่อจำนวน  
อาจารย์ประจำ และนักวิจัย
- ๒) จำนวนโครงการวิจัยที่ได้รับการสนับสนุนจากแหล่งภายนอกทั้งที่เป็นหัวหน้าโครงการ  
และเป็นผู้วิจัยร่วม “มหาวิทยาลัยผู้สร้างแรงบันดาลใจพัฒนาทักษะการคิด เป็นระบบปฏิบัติ  
เป็นเลิศด้านเทคโนโลยีและเป็นทีพึ่งของสังคม” ๕

**เป้าประสงค์ที่ ๒.๓** มีการวิจัยเพื่อการจัดการศึกษาทางเทคโนโลยีและการวิจัยเชิงพาณิชย์ (คุณภาพ  
หรือ ผลงานวิจัยนำไปใช้ประโยชน์ เป็นที่ต้องการของสังคมและนักวิจัย  
มีเครือข่าย ความร่วมมือเพื่อพัฒนาผลงานวิจัยและนวัตกรรมต่อเนื่อง)

การวัดผลสำเร็จเชิงกลยุทธ์

- ๑) จำนวนของการวิจัยที่นำไปพัฒนาการจัดการเรียนการสอนหรือการบริการวิชาการ  
ในระยะ ๑ ปี
- ๒) จำนวนผลงานวิจัยและพัฒนาที่สามารถจดทะเบียนทรัพย์สินทางปัญญา สิทธิบัตร อนุ  
สิทธิบัตร
- ๓) จำนวนงบประมาณจากภายนอกสนับสนุนการวิจัยและพัฒนา

**ยุทธศาสตร์ที่ ๓ พัฒนาการบริการวิชาการและพัฒนาอาชีพอย่างมีคุณภาพ**

**เป้าประสงค์ที่ ๓.๑** มีระบบเครือข่ายความร่วมมือและบูรณาการการทำงานร่วมกับองค์กรภายนอก  
(พัฒนาองค์กร หรือ พัฒนาผู้เชี่ยวชาญในการบริการวิชาการ พัฒนาโครงสร้าง  
พื้นฐาน พัฒนา บุคลากรที่เกี่ยวข้องและมีความพร้อมในการบริการวิชาการ  
และบริการสังคม)

การวัดผลสำเร็จเชิงกลยุทธ์

- ๑) จำนวนเครือข่ายด้านการบริการวิชาการกับหน่วยงานภายนอก ทั้งภาครัฐ ชุมชน เอกชน  
ภาคอุตสาหกรรม
- ๒) ร้อยละของจำนวนเครือข่ายความร่วมมือด้านบริการวิชาการที่มีการดำเนินงานต่อเนื่อง  
ร่วมกับมหาวิทยาลัย

**เป้าประสงค์ที่ ๓.๓** การบริการวิชาการสามารถตอบสนองความต้องการด้านเศรษฐกิจและสังคม  
ของประเทศ (คุณภาพ หรือ มีระบบจัดการคลังองค์ความรู้ที่ดีมีหลักสูตรใหม่  
รองรับการบริการวิชาการและ บริการสังคม) ๖ แผนพัฒนามหาวิทยาลัย  
เทคโนโลยีราชชมงคลพระนคร ฉบับที่ ๑๒ (พ.ศ. ๒๕๖๐-๒๕๖๔)

การวัดผลสำเร็จเชิงกลยุทธ์

- ๑) จำนวนบุคคลหรือหน่วยงานเข้ามารับบริการวิชาการในมหาวิทยาลัย
- ๒) ร้อยละของความพึงพอใจของผู้รับบริการ
- ๓) ระดับความสำเร็จในการพัฒนาองค์ความรู้ของ มทร.พระนคร ที่สามารถพัฒนาและ  
นำไปบริการวิชาการแก่สังคม

**เป้าประสงค์ที่ ๓.๔** พัฒนารายได้จากองค์ความรู้และการบริการวิชาการ (ประสิทธิผล หรือผล  
จากการบริการวิชาการและบริการสังคมมีการรับรองด้านมาตรฐานวิชาชีพ  
หรือการพัฒนาอาชีพใหม่)

การวัดผลสำเร็จเชิงกลยุทธ์

- ๑) จำนวนโครงการให้บริการวิชาการแก่สังคม
- ๒) จำนวนเงินรายได้จากบริการสังคม

**เป้าประสงค์ที่ ๓.๕** ได้รับการยอมรับจากประชาชนให้เป็นที่พึ่งทางเทคโนโลยีและการพัฒนาอาชีพ  
(ประสิทธิผล หรือ มีระบบรายได้จากการบริการสังคม ที่เข้มแข็ง)

การวัดผลสำเร็จเชิงกลยุทธ์

- ๑) จำนวนโครงการบริการวิชาการที่ใช้ประโยชน์ในการพัฒนาและสร้างมูลค่าเพิ่ม  
ทางเศรษฐกิจและสังคม
- ๒) ระดับความสำเร็จในการพัฒนามาตรฐานด้านบริการวิชาการ
- ๓) จำนวนสิ่งประดิษฐ์จากการปฏิบัติทักษะสูงส่งเสริมแรงบันดาลใจในการพัฒนาอาชีพ

**ยุทธศาสตร์ที่ ๔ พัฒนาการทำนุบำรุงศิลปวัฒนธรรมและรักษาสีงแวดล้อมอย่างยั่งยืน**  
**เป้าประสงค์ที่ ๔.๑** มีกลไกการอนุรักษ์และทำนุบำรุงศาสนา ศิลปะ วัฒนธรรม ตามบริบท  
ที่เปลี่ยนแปลงไปของประเทศ (คุณภาพ หรือ องค์ความรู้ได้รับความสนใจ  
มากขึ้นจากสังคม/ชุมชน

การวัดผลสำเร็จเชิงกลยุทธ์

- ๑) จำนวนโครงการบูรณาด้านทำนุบำรุงศาสนา ศิลปะ วัฒนธรรม ร่วมกับสังคม/ชุมชน
- ๒) จำนวนผลงานด้านการอนุรักษ์ทำนุบำรุงศาสนา ศิลปะและวัฒนธรรม ที่เผยแพร่บนสื่อ  
เทคโนโลยี

**เป้าประสงค์ที่ ๔.๒** มหาวิทยาลัยสร้างจิตสำนึก รักษาสิ่งแวดล้อมให้ยั่งยืน (ประสิทธิผล หรือ  
ผลดำเนินงานได้รับการสนับสนุนก่อให้เกิดโครงการพัฒนาต่อยอดร่วมกับ  
สังคม ชุมชน อย่างต่อเนื่อง)

การวัดผลสำเร็จเชิงกลยุทธ์

- ๑) ระดับความสำเร็จของโครงการ Green University
- ๒) ร้อยละความพึงพอใจของบุคลากรและนักศึกษาต่อสิ่งแวดล้อมภายในมหาวิทยาลัย
- ๓) ระดับความสำเร็จในการพัฒนาโครงการร่วมกับชุมชน/สังคม “มหาวิทยาลัยผู้สร้าง  
แรงบันดาลใจพัฒนาทักษะการคิด เป็นระบบปฏิบัติเป็นเลิศด้านเทคโนโลยีและเป็นที่ยิ่ง  
ของสังคม”

**ยุทธศาสตร์ที่ ๕ พัฒนาประสิทธิภาพการบริหารจัดการองค์กรด้วยหลักธรรมาภิบาล**  
**อย่างมีคุณภาพ**

**เป้าประสงค์ที่ ๕.๑** มีระบบการพัฒนาทุนมนุษย์เพื่อให้บุคลากรทำงานอย่างมืออาชีพ  
พร้อมรับความเปลี่ยนแปลง และมีคุณภาพชีวิตที่ดี (พัฒนาองค์กร หรือ  
พัฒนาบุคลากรในด้านความรู้ความสามารถ การพัฒนาจิตสาธารณะ  
และ พัฒนาโครงสร้างพื้นฐาน)

การวัดผลสำเร็จเชิงกลยุทธ์

- ๑) ร้อยละของบุคลากรที่มีการพัฒนาด้านอาชีพ
- ๒) ระดับความสำเร็จในการพัฒนาคุณภาพชีวิตของบุคลากร

**เป้าประสงค์ที่ ๕.๒** ปฏิรูปมหาวิทยาลัยเป็น Digital University (พัฒนาองค์กร หรือพัฒนา  
โครงสร้างพื้นฐานดิจิทัลให้ทันสมัยพัฒนาบุคลากรด้านดิจิทัลและ พัฒนา  
เทคโนโลยีใหม่)

การวัดผลสำเร็จเชิงกลยุทธ์

- ๑) ร้อยละความสำเร็จในการพัฒนาและปรับปรุงระบบสารสนเทศเพื่อการบูรณาการ  
ตามพันธกิจ
- ๒) ระดับความสำเร็จในการพัฒนาโครงสร้างพื้นฐานมหาวิทยาลัยดิจิทัล

**เป้าประสงค์ที่ ๕.๓** การบริหารจัดการมีความคล่องตัวเอื้อต่อการแข่งขันอย่างมีประสิทธิภาพ  
ตามหลักการ มีส่วนร่วมและธรรมาภิบาล (ประสิทธิภาพ หรือการทำงาน  
ทั่วทั้งองค์กรเป็นระบบ P-D-C-A และระบบการประเมินผลงาน  
มีประสิทธิภาพ)

#### การวัดผลสำเร็จเชิงกลยุทธ์

- ๑) ผลประเมินการบริหารจัดการตามหลักธรรมาภิบาล
- ๒) ร้อยละความสำเร็จในการปฏิบัติราชการของหน่วยงานตามแผนพัฒนามหาวิทยาลัย ฉบับที่ ๑๒
- ๓) ร้อยละความเสี่ยงที่ลดลงของมหาวิทยาลัย
- ๔) ร้อยละความสำเร็จของการเตรียมความพร้อมในการเป็นมหาวิทยาลัยในกำกับของรัฐ
- ๕) จำนวนองค์ความรู้ที่นำมาพัฒนาการปฏิบัติงานจริงของหน่วยงานอย่างเห็นผล เป็นรูปธรรม
- ๖) การใช้จ่ายงบประมาณเป็นไปตามแผนของสำนักงบประมาณ
- ๗) ผลการประเมินการประกันคุณภาพด้านการบริหารจัดการ

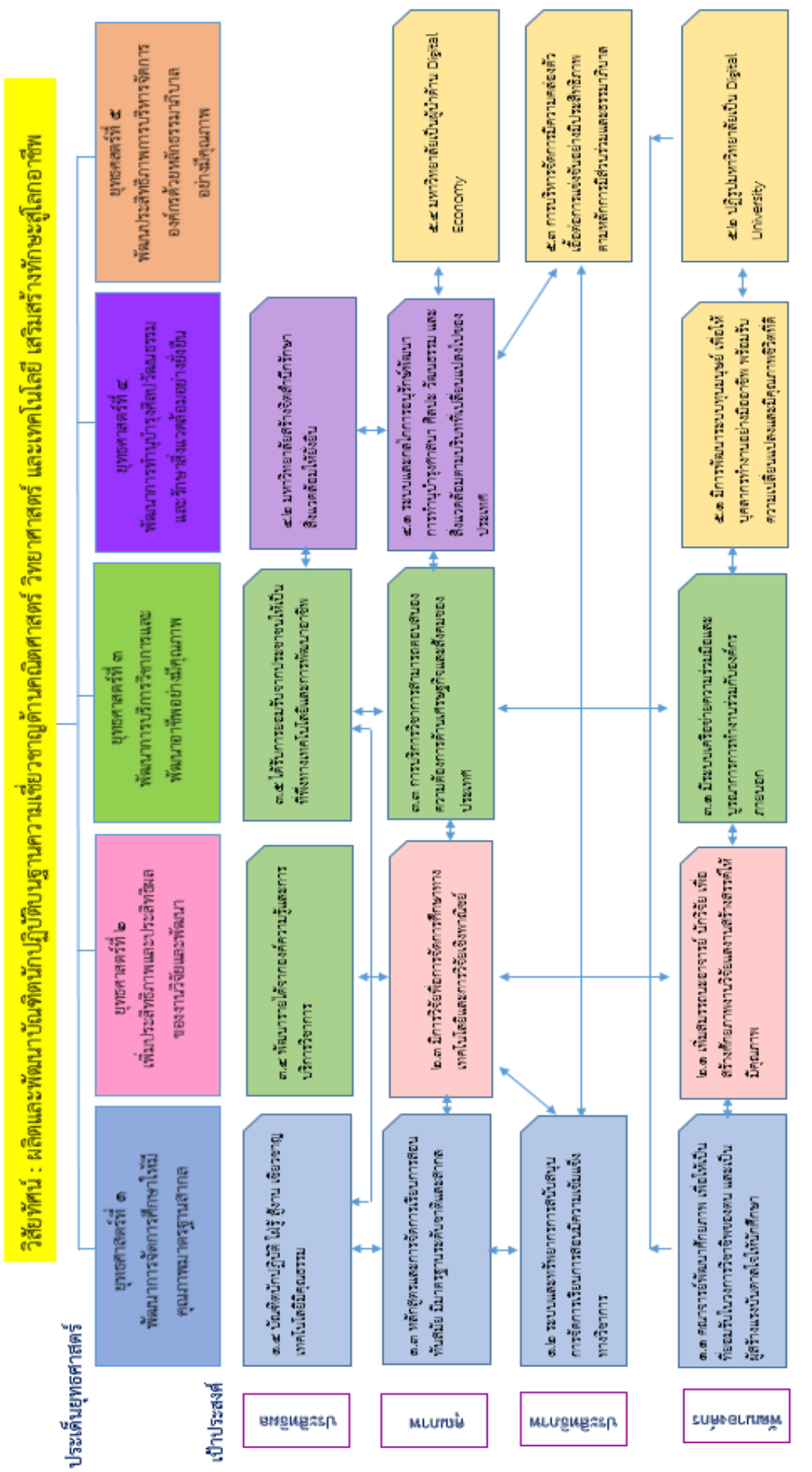
**เป้าประสงค์ที่ ๕.๔** มหาวิทยาลัยเป็นผู้นำด้าน DigitalEconomyตามการปรับยุทธศาสตร์ มหาวิทยาลัยกลุ่มใหม่ ของกระทรวงศึกษาธิการ (คุณภาพ หรือ บุคลากร พึงพอใจ ปลอดภัยในการทำงาน มีสุขภาพจิตสมบูรณ์ผู้รับบริการ หน่วยงานภายนอกพึงพอใจ)

#### การวัดผลสำเร็จเชิงกลยุทธ์

- ๑) จำนวนโครงการบูรณาการด้าน Digital Economy
- ๒) ระดับความสำเร็จของการดำเนินการด้าน Digital Economy ๘ แผนพัฒนามหาวิทยาลัย เทคโนโลยีราชชมงคลพระนคร ฉบับที่ ๑๒ (พ.ศ. ๒๕๖๐-๒๕๖๔)

คู่มือดัชนีชี้วัดความสำเร็จและค่าเป้าหมายตามแผนการพัฒนาคณะวิทยาศาสตร์และเทคโนโลยี มหาวิทยาลัยเทคโนโลยีราชมงคลพระนคร (ปีการศึกษา 2562 - 2564) เป็นเครื่องมือสำคัญในกระบวนการติดตามและประเมินผลการปฏิบัติงานตามแผนปฏิบัติราชการประจำปีที่จะทำให้การดำเนินงานบรรลุวัตถุประสงค์ ซึ่งหน่วยงานผู้ดำเนินการและผู้บริหารสามารถนำผลการดำเนินงานมาประกอบการพิจารณา แก้ไขปัญหา ปรับปรุงการดำเนินงาน และวางแผนการดำเนินงานในอนาคต เพื่อให้บรรลุผลตามแผนการพัฒนามหาวิทยาลัยฯ ระยะที่ 12 ซึ่งเครื่องมือดัชนีชี้วัดความสำเร็จนี้สัมพันธ์กับพันธกิจของหน่วยงานสำหรับผลิตบัณฑิตนักปฏิบัติทักษะสูง เพื่อการพัฒนาคณะวิทยาศาสตร์และเทคโนโลยีให้ประสบผลสำเร็จตามเป้าหมายต่อไป

# แผนที่ยุทธศาสตร์คณะวิทยาศาสตร์และเทคโนโลยี



ดัชนีชี้วัดความสำเร็จและค่าเป้าหมายตามแผนการพัฒนา  
คณะวิทยาศาสตร์และเทคโนโลยี มหาวิทยาลัยเทคโนโลยีราชมงคลพระนคร  
ปีการศึกษา 2564

ประเด็นยุทธศาสตร์	จำนวนดัชนีชี้วัด ระดับ มหาวิทยาลัยฯ	จำนวนดัชนีชี้วัด ระดับคณะ
ประเด็นยุทธศาสตร์ที่ 1 พัฒนาการจัดการศึกษาให้มีคุณภาพมาตรฐานสากล	10	7
ประเด็นยุทธศาสตร์ที่ 2 เพิ่มประสิทธิภาพและประสิทธิผลของงานวิจัยและพัฒนา	6	5
ประเด็นยุทธศาสตร์ที่ 3 พัฒนาการบริการวิชาการและพัฒนาอาชีพอย่างมีคุณภาพ	7	6
ประเด็นยุทธศาสตร์ที่ 4 พัฒนาการทำนุบำรุงศิลปวัฒนธรรมและรักษาสิ่งแวดล้อม อย่างยั่งยืน	3	3
ประเด็นยุทธศาสตร์ที่ 5 พัฒนาประสิทธิภาพการบริหารจัดการองค์กรด้วยหลักธรร มาภิบาลอย่างมีคุณภาพ	13	4
<b>รวม</b>	<b>38</b>	<b>25</b>



ประเด็นยุทธศาสตร์ที่ 1 พัฒนาการจัดการศึกษาให้มีคุณภาพมาตรฐานสากล (7 KPIs)

เป้าประสงค์	ตัวชี้วัด 3 ปี	หน่วยนับ	ค่าเป้าหมาย		
			ปี 62	ปี 63	ปี 64
1.1 คณาจารย์พัฒนา ศักยภาพ เพื่อให้เป็นที่ยอมรับในวงการศึกษาของ ตน และ เป็นผู้สร้างแรงบันดาลใจให้นักศึกษา (การพัฒนาองค์กร)	1.1.1 ร้อยละของอาจารย์ที่สอนด้วยสื่อการสอนดิจิทัล	ร้อยละ	50	60	70
	1.1.2 ร้อยละของอาจารย์ประจำที่มีคุณวุฒิปริญญาเอก	ร้อยละ	25	25	26
	1.1.3 ร้อยละของอาจารย์ประจำที่ดำรงตำแหน่งทางวิชาการ	ร้อยละ	25	30	30
1.2 ระบบและทรัพยากรสนับสนุนการจัดการเรียนการสอนมีความเข้มแข็งทางวิชาการ (ประสิทธิภาพ)	1.2.1 ร้อยละความพึงพอใจของนักศึกษาที่มีต่อสภาวะแวดล้อมในการเรียนรู้	ร้อยละ	40	50	60
1.3 หลักสูตรและการจัดการเรียนการสอนทันสมัย มีมาตรฐานระดับชาติและสากล (คุณภาพ)	1.3.1 ผลการประเมินการบริหารหลักสูตรโดยรวมของมหาวิทยาลัย	คะแนน	3.20	3.20	3.20
	1.3.3 ร้อยละของนักศึกษาที่สอบผ่านเกณฑ์ด้านเทคโนโลยีสารสนเทศและการสื่อสาร (ICT)	ร้อยละ	40	60	80
1.4 บัณฑิตคิดเป็นระบบ ปฏิบัติเป็นเลิศ มีอัตลักษณ์ของมหาวิทยาลัย และเป็น ที่พึ่งของสังคม (ประสิทธิผล)	1.4.3 จำนวนผลงานของนักศึกษาที่ได้รับรางวัลระดับชาติและนานาชาติ	จำนวนรางวัล	1	1	1

ประเด็นยุทธศาสตร์ที่ 2 เพิ่มประสิทธิภาพและประสิทธิผลของงานวิจัยและพัฒนา (5 KPIs)

เป้าประสงค์	ตัวชี้วัด 3 ปี	หน่วยนับ	ค่าเป้าหมาย		
			ปี 62	ปี 63	ปี 64
2.1 นักวิจัยพัฒนาศักยภาพอย่างต่อเนื่อง (การพัฒนาองค์กร)	2.1.1 ร้อยละของจำนวนผลงานวิจัยที่ได้รับการตีพิมพ์ในระดับชาติ และระดับนานาชาติต่อจำนวนอาจารย์ประจำและนักวิจัย	ร้อยละ	35	40	45
	2.1.2 จำนวนโครงการวิจัยที่ได้รับการสนับสนุนจากแหล่งทุนภายนอกมหาวิทยาลัย	โครงการ	1	2	2
2.3 มีการวิจัยเพื่อการจัดการศึกษา ทางเทคโนโลยีและการวิจัยเชิงพาณิชย์ (คุณภาพ)	2.3.1 ร้อยละของผลงานวิจัยที่นำไปพัฒนาการจัดการเรียนการสอนหรือการบริการวิชาการในระยะเวลา 1 ปี	ร้อยละ	15	20	25
	2.3.2 จำนวนผลงานวิจัยและพัฒนาที่สามารถจดทะเบียนทรัพย์สินทางปัญญา สิทธิบัตรอนุสิทธิบัตร	ผลงาน	1	2	2
	2.3.3 ร้อยละของผลงานวิจัยและนวัตกรรมที่ถูกนำไปใช้ประโยชน์โดยหน่วยงานภายนอกต่อจำนวนอาจารย์ประจำ	ร้อยละ	7	10	15

ประเด็นยุทธศาสตร์ที่ 3 พัฒนาการบริการวิชาการและพัฒนาอาชีพอย่างมีคุณภาพ (6 KPIs)

เป้าประสงค์	ตัวชี้วัด 3 ปี	หน่วยนับ	ค่าเป้าหมาย		
			ปี 62	ปี 63	ปี 64
3.1 มีระบบเครือข่ายความร่วมมือและบูรณาการการทำงานร่วมกับองค์กรภายนอก (การพัฒนาองค์กร)	3.1.1 จำนวนเครือข่ายด้านการบริการวิชาการกับหน่วยงานภายนอก ทั้งภาครัฐ ชุมชน เอกชน ภาคอุตสาหกรรม	เครือข่าย	2	3	3
	3.1.2 ร้อยละของจำนวนเครือข่ายความร่วมมือด้านบริการวิชาการที่มีการดำเนินงานต่อเนื่องร่วมกับมหาวิทยาลัย	ร้อยละ	80	80	80
3.3 การบริการวิชาการสามารถตอบสนองความต้องการด้านเศรษฐกิจและสังคมของประเทศ (คุณภาพ)	3.3.1 จำนวนโครงการบริการวิชาการที่ใช้ประโยชน์ในการพัฒนาและสร้างมูลค่าเพิ่มทางเศรษฐกิจและสังคม	โครงการ	18	27	27
3.4 พัฒนารายได้จากองค์ความรู้และการบริการวิชาการ (ประสิทธิผล)	3.4.1 จำนวนโครงการบริการสังคม	โครงการ	2	2	2
	3.4.2 จำนวนเงินรายได้จากบริการสังคม	บาท	300,000	400,000	500,000
3.5 ได้รับการยอมรับจากประชาชนให้เป็นที่พึ่งทางเทคโนโลยีและการพัฒนาอาชีพ (ประสิทธิผล)	3.5.1 ร้อยละของบุคลากรที่นำองค์ความรู้ไปเผยแพร่และบริการวิชาการแก่สังคม	ร้อยละ	20	25	30

ประเด็นยุทธศาสตร์ที่ 4 พัฒนาการดำเนินงานบูรณาการศิลปวัฒนธรรมและรักษาสิ่งแวดล้อมอย่างยั่งยืน  
(3 KPIs)

เป้าประสงค์	ตัวชี้วัด 3 ปี	หน่วยนับ	ค่าเป้าหมาย		
			ปี 62	ปี 63	ปี 64
4.1 ระบบและกลไกการอนุรักษ์พัฒนาการดำเนินงานบูรณาการศิลปวัฒนธรรมและสิ่งแวดล้อมตามบริบทที่เปลี่ยนแปลงไปของประเทศ (คุณภาพ)	4.1.1 จำนวนโครงการบูรณาการด้านทำนุบำรุงศาสนา ศิลปะ วัฒนธรรม และสิ่งแวดล้อม ร่วมกับสังคม ชุมชน องค์กร	โครงการ	1	1	1
	4.1.2 จำนวนองค์ความรู้ด้านการอนุรักษ์ พัฒนาการทำนุบำรุงศาสนา ศิลปะ วัฒนธรรม และสิ่งแวดล้อม ที่เผยแพร่บนสื่อเทคโนโลยี	ผลงาน	2	4	4
4.2 มหาวิทยาลัยสร้างจิตสำนึก รักษาสิ่งแวดล้อมให้ยั่งยืน (ประสิทธิผล)	4.2.1 ร้อยละความสำเร็จของโครงการ Green University หมายเหตุ : เนื่องจากค่าเป้าหมายที่ตั้ง เป็นค่าเป้าหมายรวมของทั้งมหาวิทยาลัย	ร้อยละ	80	85	90

ประเด็นยุทธศาสตร์ที่ 5 พัฒนาประสิทธิภาพการบริหารจัดการองค์กรด้วยหลักธรรมาภิบาล  
อย่างมีคุณภาพ (4 KPIs)

เป้าประสงค์	ตัวชี้วัด 3 ปี	หน่วยนับ	ค่าเป้าหมาย		
			ปี 62	ปี 63	ปี 64
5.1 มีการพัฒนาระบบทุนมนุษย์ เพื่อให้บุคลากรทำงานอย่างมืออาชีพพร้อมรับการเปลี่ยนแปลง และมีคุณภาพชีวิตที่ดี (การพัฒนาองค์กร)	5.1.1 ร้อยละความสำเร็จของแผนพัฒนาบุคลากร มหาวิทยาลัยเทคโนโลยีราชมงคลพระนคร	ร้อยละ	60	65	70
5.2 ปฏิรูปมหาวิทยาลัยเป็น Digital University (การพัฒนาองค์กร)	5.2.1 ร้อยละความสำเร็จในการพัฒนาและปรับปรุงระบบสารสนเทศและการสื่อสารตามแบบจำลองการขับเคลื่อนมหาวิทยาลัยสู่การเป็นมหาวิทยาลัยดิจิทัล 6 ด้าน <u>หมายเหตุ</u> : เนื่องจากค่าเป้าหมายที่ตั้ง เป็นค่าเป้าหมายรวมของทั้งมหาวิทยาลัย	ร้อยละ	72	75	80
5.3 การบริหารจัดการมีความคล่องตัวเอื้อต่อการแข่งขันอย่างมีประสิทธิภาพตามหลักการมีส่วนร่วมและธรรมาภิบาล (ประสิทธิภาพ)	5.3.5 จำนวนองค์ความรู้ที่นำมาพัฒนาการปฏิบัติงานจริงของหน่วยงานอย่างเห็นผลเป็นรูปธรรม	จำนวนองค์ความรู้	2	3	4
5.4 มหาวิทยาลัยเป็นผู้นำด้าน Digital Economy ตามการปรับยุทธศาสตร์มหาวิทยาลัยกลุ่มใหม่ของกระทรวงศึกษาธิการ (คุณภาพ)	5.4.1 จำนวนผู้เข้ารับบริการสื่อการเรียนรู้ออนไลน์ระบบเปิดและผู้เข้าร่วมอบรมที่เกี่ยวข้องกับการพัฒนาทักษะด้าน Digital Economy <u>หมายเหตุ</u> : เนื่องจากค่าเป้าหมายที่ตั้ง เป็นค่าเป้าหมายรวมของทั้งมหาวิทยาลัย	จำนวนผู้เข้ารับบริการ (คน)	500	1,000	2,000

อธิบายรายละเอียดดัชนีชี้วัดความสำเร็จตามแผนการพัฒนา  
คณะวิทยาศาสตร์และเทคโนโลยี มหาวิทยาลัยเทคโนโลยีราชมงคลพระนคร  
(ปีการศึกษา 2562 - 2564)

**ประเด็นยุทธศาสตร์ที่ 1 พัฒนาการจัดการศึกษาให้มีคุณภาพมาตรฐานสากล**

**เป้าประสงค์ที่ 1.1** คณาจารย์พัฒนาศักยภาพ เพื่อให้เป็นที่ยอมรับในวงการศึกษาของตน และเป็นผู้สร้างแรงบันดาลใจให้นักศึกษา (การพัฒนาองค์กร)

**ดัชนีชี้วัดที่ 1.1.1** ร้อยละของอาจารย์ที่สอนด้วยสื่อการสอนดิจิทัล

**หน่วยนับ** ร้อยละ

**คำอธิบายดัชนีชี้วัด :** ในสภาวะปัจจุบันที่มีการเปลี่ยนแปลงเทคโนโลยีอย่างรวดเร็ว การรับรู้ การติดต่อสื่อสาร ตลอดจนการเรียนรู้ต่าง ๆ ล้วนกระทำผ่านทางเครือข่ายสังคม (Social Network) จนกลายเป็นส่วนหนึ่งของชีวิตประจำวัน ดังนั้นการเรียนการสอนในปัจจุบันจึงมีความจำเป็นที่ต้องมีการพัฒนาปรับเปลี่ยนวิธีหรือกระบวนการเรียนการสอน และเพื่อก้าวทันสังคมโลกที่เปลี่ยนไป การนำสื่อดิจิทัลเข้ามาใช้เป็นเครื่องมือช่วยในกระบวนการจัดการเรียนการสอนนับเป็นสิ่งจำเป็น ซึ่งการนำมาใช้นี้อาจใช้เพียงบางบทเรียนก็ได้

สื่อดิจิทัล หมายถึง (Digital Media) หมายถึง สื่ออิเล็กทรอนิกส์ที่ทำงานด้วยใช้รหัสดิจิทัลสามารถแบ่งออกเป็น 2 กลุ่ม ได้แก่ กลุ่มเครื่องมือดิจิทัล และกลุ่มสื่อดิจิทัล มีรายละเอียดดังนี้

1. กลุ่มเครื่องมือดิจิทัล (Digital Tools) หมายถึง อุปกรณ์ต่างๆ ที่ทำงานด้วยระบบดิจิทัล โดยครอบคลุมเทคโนโลยีต่างๆ ที่ทำงานด้วยระบบดิจิทัล รวมถึงเทคโนโลยีสารสนเทศและการสื่อสาร ได้แก่ คอมพิวเตอร์ อินเทอร์เน็ต การโทรคมนาคม วิทยุกระจายเสียง และวิทยุโทรทัศน์ นอกจากนี้ยังรวมถึงโปรแกรม และแอปพลิเคชันต่าง ๆ ที่มาพร้อมกับชุดเครื่องมือ

2. กลุ่มเนื้อหาดิจิทัล (Digital Content) หมายถึง สื่อที่ใช้สำหรับการนำเสนอผ่านอุปกรณ์อิเล็กทรอนิกส์ที่ทำงานด้วยระบบดิจิทัล สามารถแบ่งออกเป็น 2 ลักษณะ ได้แก่

2.1 สื่อมัลติมีเดีย หมายถึง การนำสื่อหลายชนิดมาผสมผสานกัน ประกอบด้วย ข้อความ ภาพนิ่ง ภาพเคลื่อนไหว เสียง และวิดีโอ โดยอาศัยกระบวนการผลิตผ่านเครื่องมือที่ทำงานด้วยระบบดิจิทัล ได้แก่ คอมพิวเตอร์ แท็บเล็ต ไอแพด และสมาร์ตโฟน ด้วยโปรแกรมและแอปพลิเคชันต่างๆ

2.2 สื่อออนไลน์ หมายถึง สื่อที่งานด้วยระบบออนไลน์บนเครือข่ายอินเทอร์เน็ต สามารถใช้สื่อสารระหว่างกันบนเครือข่ายสังคม (Social Network) ผ่านทางเว็บไซต์ (Website) และเครือข่ายสังคมออนไลน์ (Social Media) ได้แก่ 1) Weblogs 2) Social Network 3) Online Video 4) Porto Sharing 5) Wikis 6) Virtual Worlds

7) Crowd Sourcing 8) Podcasting 9) Web board 10) Micro Blogging นอกจากนี้ยังรวมถึงสารสนเทศแบบออนไลน์ (หนังสืออิเล็กทรอนิกส์ (e-Book) วารสารอิเล็กทรอนิกส์(e-Journals) แมกกาซีนอิเล็กทรอนิกส์ (e-magazine) ฐานข้อมูลออนไลน์ (Online Database) ฯลฯ) และแอปพลิเคชัน (Application) ต่างๆ ที่ทำงานผ่านเครือข่ายอินเทอร์เน็ต ได้แก่ คอมพิวเตอร์ แท็บเล็ต ไอแพด สมาร์ตโฟน ฯลฯ

**สูตรการคำนวณ**

คำนวณค่าร้อยละของอาจารย์ที่สอนด้วยสื่อการสอนดิจิทัล

$$\frac{\text{จำนวนอาจารย์ประจำที่สอนด้วยสื่อการสอนดิจิทัล}}{\text{จำนวนอาจารย์ประจำทั้งหมด (ไม่นับอาจารย์ที่ลาศึกษาต่อ)}} \times 100 = \frac{xx}{xxx} \times 100 = \text{ร้อยละ } \dots$$

ผลการดำเนินงาน

ดัชนีชี้วัด	หน่วยนับ	ค่าเป้าหมาย	ผลการดำเนินงาน	เทียบกับเป้าหมาย
ดัชนีชี้วัดที่ 1.1.1	ร้อยละ	70		<input type="checkbox"/> สูงกว่าเป้าหมาย <input type="checkbox"/> เป็นไปตามเป้าหมาย <input type="checkbox"/> ต่ำกว่าเป้าหมาย

การรายงานผล

ลำดับ	หน่วยงาน	จำนวนอาจารย์ ประจำ ทั้งหมด (ไม่นับอาจารย์ที่ ลาศึกษาต่อ)	จำนวน อาจารย์ ประจำที่สอน ด้วยสื่อการ สอนดิจิทัล	คิดเป็น ร้อยละ
1.	สาขาวิชา .....			
2.	สาขาวิชา .....			
3.	สาขาวิชา .....			
4.	สาขาวิชา .....			
5.	สาขาวิชา .....			
<b>คณะ</b>				

เอกสารอ้างอิง

เอกสารหมายเลข	รายการ
KPI 1.1.1 - 01	
KPI 1.1.1 - 02	

ผู้รับผิดชอบ	ชื่อ-สกุล	เบอร์ติดต่อ
ผู้กำกับดัชนีชี้วัด	..... (..... ตำแหน่ง.....)	
ผู้รวบรวมข้อมูล/ รายงาน	..... (..... ตำแหน่ง.....)	



### ดัชนีชี้วัดที่ 1.1.2 ร้อยละของอาจารย์ประจำที่มีคุณวุฒิปริญญาเอก

หน่วยนับ ร้อยละ

**คำอธิบายดัชนีชี้วัด :** การศึกษาระดับอุดมศึกษาถือเป็นการศึกษาระดับสูงสุดที่ต้องการบุคลากรที่มีความรู้ความสามารถและความถนัดทางวิชาการ เพื่อปฏิบัติพันธกิจสำคัญของมหาวิทยาลัยในการผลิตบัณฑิตศึกษาวิจัย เพื่อการติดตามความก้าวหน้าทางวิชาการและการพัฒนาองค์ความรู้ ดังนั้น มหาวิทยาลัยจึงควรมีอาจารย์ที่มีระดับคุณวุฒิทางการศึกษาที่ตรงหรือสัมพันธ์กับหลักสูตรที่เปิดสอนในสัดส่วนที่เหมาะสมกับพันธกิจ หรือจุดเน้นของหลักสูตร

#### สูตรการคำนวณ

คำนวณค่าร้อยละของอาจารย์ประจำที่มีคุณวุฒิปริญญาเอก

$$\frac{\text{จำนวนอาจารย์ประจำที่มีคุณวุฒิปริญญาเอก}}{\text{จำนวนอาจารย์ประจำทั้งหมด}} \times 100 = \frac{xx}{xxx} \times 100 = \text{ร้อยละ} \dots$$

#### ผลการดำเนินงาน

ดัชนีชี้วัด	หน่วยนับ	ค่าเป้าหมาย	ผลการดำเนินงาน	เทียบกับเป้าหมาย
ดัชนีชี้วัดที่ 1.1.2	ร้อยละ	26		<input type="checkbox"/> สูงกว่าเป้าหมาย <input type="checkbox"/> เป็นไปตามเป้าหมาย <input type="checkbox"/> ต่ำกว่าเป้าหมาย

#### การรายงานผล

ลำดับ	สาขาวิชา	จำนวนอาจารย์ประจำทั้งหมด	จำนวนอาจารย์ประจำที่มีคุณวุฒิปริญญาเอก	คิดเป็นร้อยละ
1.	สาขาวิชา.....			
2.	สาขาวิชา.....			
3.	สาขาวิชา.....			
4.	สาขาวิชา.....			
5.	สาขาวิชา.....			
<b>คณะ</b>				

#### เอกสารอ้างอิง

เอกสารหมายเลข	รายการ
KPI 1.1.2 - 01	
KPI 1.1.2 - 02	

ผู้รับผิดชอบ	ชื่อ-สกุล	เบอร์ติดต่อ
ผู้กำกับดัชนีชี้วัด	..... (..... ตำแหน่ง.....)	
ผู้รวบรวมข้อมูล/ รายงาน	..... (..... ตำแหน่ง.....)	

### ดัชนีชี้วัดที่ 1.1.3 ร้อยละของอาจารย์ประจำที่ดำรงตำแหน่งทางวิชาการ

หน่วยนับ ร้อยละ

คำอธิบายดัชนีชี้วัด : สถาบันอุดมศึกษาถือเป็นเป็นขุมปัญญาของประเทศ และมีความรับผิดชอบที่จะต้องส่งเสริมให้อาจารย์ในสถาบันทำการศึกษาวิจัยเพื่อแสวงหาและพัฒนาองค์ความรู้ในศาสตร์สาขาวิชาต่างๆ อย่างต่อเนื่อง เพื่อนำไปใช้ในการเรียนการสอน รวมทั้งการแก้ไขปัญหาและพัฒนาประเทศ การดำรงตำแหน่งทางวิชาการเป็นสิ่งสะท้อนการปฏิบัติงานดังกล่าวของอาจารย์ตามพันธกิจ

#### สูตรการคำนวณ

คำนวณค่าร้อยละของอาจารย์ประจำที่ดำรงตำแหน่งทางวิชาการ

$$\frac{\text{จำนวนอาจารย์ประจำที่ดำรงตำแหน่งทางวิชาการ}}{\text{จำนวนอาจารย์ประจำทั้งหมด}} \times 100 = \frac{\text{xx}}{\text{xxx}} \times 100 = \text{ร้อยละ} \dots$$

#### ผลการดำเนินงาน

ดัชนีชี้วัด	หน่วยนับ	ค่าเป้าหมาย	ผลการดำเนินงาน	เทียบกับเป้าหมาย
ดัชนีชี้วัดที่ 1.1.3	ร้อยละ	30		<input type="checkbox"/> สูงกว่าเป้าหมาย <input type="checkbox"/> เป็นไปตามเป้าหมาย <input type="checkbox"/> ต่ำกว่าเป้าหมาย

#### รายละเอียดการดำเนินงาน

ข้อมูลพื้นฐาน (Common Data Set)	จำนวน
จำนวนอาจารย์ประจำทั้งหมด	
- ปฏิบัติงานจริง	
- ลาศึกษาต่อ	
จำนวนอาจารย์ประจำที่ดำรงตำแหน่งทางวิชาการ	
- อาจารย์	
- ผู้ช่วยศาสตราจารย์	
- รองศาสตราจารย์	
- ศาสตราจารย์	
ร้อยละของอาจารย์ประจำที่ดำรงตำแหน่งทางวิชาการ	

การรายงานผล

ลำดับ	หน่วยงาน	จำนวนอาจารย์ ประจำทั้งหมด	จำนวนอาจารย์ ประจำที่ดำรง ตำแหน่งทาง วิชาการ	คิดเป็น ร้อยละ
1.	สาขาวิชา .....			
2.	สาขาวิชา .....			
3.	สาขาวิชา .....			
4.	สาขาวิชา .....			
5.	สาขาวิชา .....			
<b>คณะ</b>				

เอกสารอ้างอิง

เอกสารหมายเลข	รายการ
KPI 1.1.3. - 01	
KPI 1.1.3 - 02	

ผู้รับผิดชอบ	ชื่อ-สกุล	เบอร์ติดต่อ
ผู้กำกับดัชนีชี้วัด	..... (..... ตำแหน่ง.....)	
ผู้รวบรวมข้อมูล/ รายงาน	..... (..... ตำแหน่ง.....)	

เป้าประสงค์ที่ 1.2 ระบบและทรัพยากรสนับสนุนการจัดการเรียนการสอนมีความเข้มแข็งทางวิชาการ  
(ประสิทธิภาพ)

ดัชนีชี้วัดที่ 1.2.1 ร้อยละความพึงพอใจของนักศึกษาที่มีต่อสภาวะแวดล้อมในการเรียนรู้

หน่วยนับ ร้อยละ

คำอธิบายดัชนีชี้วัด : ในการดำเนินการบริหารหลักสูตร จะต้องมียุทธศาสตร์ที่สำคัญอีกประการหนึ่ง คือ สิ่งสนับสนุนการเรียนรู้ ซึ่งประกอบด้วย ความพร้อมทางกายภาพ ความพร้อมด้านอุปกรณ์ ความพร้อมด้านเทคโนโลยี ความพร้อมด้านการให้บริการ เช่น ห้องเรียน ห้องปฏิบัติการ ห้องทำวิจัย อุปกรณ์การเรียนการสอน ห้องสมุด การบริการเทคโนโลยีสารสนเทศ คอมพิวเตอร์ Wifi และอื่นๆ รวมทั้งการบำรุงรักษาที่ส่งเสริมสนับสนุนให้นักศึกษาสามารถเรียนรู้ได้อย่างมีประสิทธิภาพ ประสิทธิภาพ ตามมาตรฐานผลการเรียนรู้ที่กำหนดตามกรอบมาตรฐานคุณวุฒิระดับอุดมศึกษาแห่งชาติ โดยพิจารณาจากผลการประเมินความพึงพอใจของนักศึกษา

สูตรการคำนวณ

คำนวณค่าร้อยละความพึงพอใจของนักศึกษาที่มีต่อสภาวะแวดล้อมในการเรียนรู้

ผลการดำเนินงาน

ดัชนีชี้วัด	หน่วยนับ	ค่าเป้าหมาย	ผลการดำเนินงาน	เทียบกับเป้าหมาย
ดัชนีชี้วัดที่ 1.2.1	ร้อยละ	60		<input type="checkbox"/> สูงกว่าเป้าหมาย <input type="checkbox"/> เป็นไปตามเป้าหมาย <input type="checkbox"/> ต่ำกว่าเป้าหมาย

การรายงานผล

ลำดับ	สาขา	คิดเป็นร้อยละ
1.	สาขาวิชา .....	
2.	สาขาวิชา .....	
3.	สาขาวิชา .....	
4.	สาขาวิชา .....	
5.	สาขาวิชา .....	
คณะ		

เอกสารอ้างอิง

เอกสารหมายเลข	รายการ
KPI 1.2..1 - 01	
KPI 1.2..1 - 02	

ผู้รับผิดชอบ	ชื่อ-สกุล	เบอร์ติดต่อ
ผู้กำกับดัชนีชี้วัด	..... (..... ตำแหน่ง.....)	
ผู้รวบรวมข้อมูล/ รายงาน	..... (..... ตำแหน่ง.....)	

เป้าประสงค์ที่ 1.3 หลักสูตรและการจัดการทันสมัยมีมาตรฐานระดับชาติและสากล (คุณภาพ)

ดัชนีชี้วัดที่ 1.3.1 ผลการประเมินการบริหารหลักสูตรโดยรวมของมหาวิทยาลัย

หน่วยนับ                      คะแนน

คำอธิบายดัชนีชี้วัด : ผลการดำเนินการของแต่ละหลักสูตรในคณะ/มหาวิทยาลัย ซึ่งสามารถสะท้อนคุณภาพของบัณฑิตในหลักสูตรที่คณะ/มหาวิทยาลัย รับผิดชอบ (ตัวบ่งชี้ที่ 1.1 ระดับคณะ/ระดับมหาวิทยาลัย ตามเกณฑ์ สกอ.) (ใช้ผลการตรวจประเมินที่ผ่านการตรวจจากผู้ประเมินภายนอกตามเกณฑ์ สกอ.)

สูตรการคำนวณ

คำนวณค่าเฉลี่ยของคะแนนประเมินทุกหลักสูตรที่มหาวิทยาลัยรับผิดชอบ

$\frac{\text{ผลรวมของค่าคะแนนประเมินของทุกหลักสูตร}}{\text{จำนวนหลักสูตรทั้งหมดที่คณะ/มหาวิทยาลัย รับผิดชอบ}} = \frac{xx}{xxx} = \dots \text{ คะแนน}$
---

ผลการดำเนินงาน

ดัชนีชี้วัด	หน่วยนับ	ค่าเป้าหมาย	ผลการดำเนินงาน	เทียบกับเป้าหมาย
ดัชนีชี้วัดที่ 1.3.1	คะแนน	3.20		<input type="checkbox"/> สูงกว่าเป้าหมาย <input type="checkbox"/> เป็นไปตามเป้าหมาย <input type="checkbox"/> ต่ำกว่าเป้าหมาย

การรายงานผล

ลำดับ	หลักสูตร	ค่าเฉลี่ยผลการประเมินหลักสูตร (ปีการศึกษา .....
1.	สาขาวิชา .....	
	1. หลักสูตร.....	
	2. หลักสูตร.....	
	<b>รวม</b>	
2.	สาขาวิชา .....	
	1. หลักสูตร.....	
	2. หลักสูตร.....	
	<b>รวม</b>	

ลำดับ	หลักสูตร	ค่าเฉลี่ยผลการประเมิน หลักสูตร (ปีการศึกษา .....)
3.	สาขาวิชา .....	
	1. หลักสูตร.....	
	2. หลักสูตร.....	
	รวม	
	รวมทั้งสิ้น ..... หลักสูตร	

### เอกสารอ้างอิง

เอกสาร หมายเลข	รายการ
KPI 1.3.1 - 01	
KPI 1.3.1 - 02	

ผู้รับผิดชอบ	ชื่อ-สกุล	เบอร์ติดต่อ
ผู้กำกับด้ชนีชีวิต	..... (..... ตำแหน่ง.....)	
ผู้รวบรวมข้อมูล/ รายงาน	..... (..... ตำแหน่ง.....)	



### ดัชนีชี้วัดที่ 1.3.3 ร้อยละของนักศึกษาที่ผ่านเกณฑ์ด้านเทคโนโลยีสารสนเทศและการสื่อสาร (ICT)

หน่วยนับ ร้อยละ

คำอธิบายดัชนีชี้วัด : พิจารณาจากผลการทดสอบความรู้และการเข้าเรียนผ่านระบบออนไลน์ด้านเทคโนโลยีของนักศึกษา เพื่อการส่งเสริมและพัฒนาให้นักศึกษาได้รับความรู้ และพัฒนาทักษะการใช้เทคโนโลยี เพื่อเป็นการเตรียมความพร้อมการเป็นบัณฑิตพร้อมใช้ และเพื่อนำผลมาพัฒนาการจัดการเรียนการสอนต่อไป

#### สูตรการคำนวณ

คำนวณค่าร้อยละของนักศึกษาที่สอบผ่านตามเกณฑ์ของมหาวิทยาลัย และเกณฑ์สากล

$$\frac{\text{จำนวนนักศึกษาที่สอบผ่านด้าน ICT ตามเกณฑ์ของมหาวิทยาลัยหรือตามเกณฑ์ของสากล}}{\text{จำนวนนักศึกษาที่เข้ารับการทดสอบ (ชั้นปีสุดท้าย)}} \times 100 = \text{ร้อยละ} \dots$$

#### ผลการดำเนินงาน

ดัชนีชี้วัด	หน่วยนับ	ค่าเป้าหมาย	ผลการดำเนินงาน	เทียบกับเป้าหมาย
ดัชนีชี้วัดที่ 1.3.3	ร้อยละ	80		<input type="checkbox"/> สูงกว่าเป้าหมาย <input type="checkbox"/> เป็นไปตามเป้าหมาย <input type="checkbox"/> ต่ำกว่าเป้าหมาย

#### การรายงาน

ลำดับ	หน่วยงาน	จำนวนนักศึกษาที่เข้าสอบ	จำนวนนักศึกษาที่สอบผ่าน	ร้อยละที่สอบผ่าน
1.	สาขาวิชา.....			
2.	สาขาวิชา.....			
3.	สาขาวิชา.....			
คณะ				

#### เอกสารอ้างอิง

เอกสารหมายเลข	รายการ
KPI 1.3.3 - 01	
KPI 1.3.3 - 02	

ผู้รับผิดชอบ	ชื่อ-สกุล	เบอร์ติดต่อ
ผู้กำกับดัชนีชี้วัด	..... (..... ตำแหน่ง.....)	
ผู้รวบรวมข้อมูล/ รายงาน	..... (..... ตำแหน่ง.....)	

เป้าประสงค์ที่ 1.4 บัณฑิตนักปฏิบัติ ใฝ่รู้ สู้งาน เชี่ยวชาญเทคโนโลยี มีคุณธรรม (ประสิทธิผล)

ดัชนีชี้วัดที่ 1.4.3 จำนวนผลงานของนักศึกษาที่ได้รับรางวัลระดับชาติและนานาชาติ

หน่วยนับ จำนวนรางวัล

คำอธิบายดัชนีชี้วัด : พิจารณาจากผลงานของนักศึกษาที่ได้รับรางวัลในระดับชาติและนานาชาติ

สูตรการคำนวณ

การนับจำนวนผลงานของนักศึกษาที่ได้รับรางวัลในระดับชาติและนานาชาติ

ผลการดำเนินงาน

ดัชนีชี้วัด	หน่วยนับ	ค่าเป้าหมาย	ผลการดำเนินงาน	เทียบกับเป้าหมาย
ดัชนีชี้วัดที่ 1.4.1.3	จำนวน รางวัล	1		<input type="checkbox"/> สูงกว่าเป้าหมาย <input type="checkbox"/> เป็นไปตามเป้าหมาย <input type="checkbox"/> ต่ำกว่าเป้าหมาย

รายละเอียดการดำเนินงาน

ลำดับ	รางวัล - รายการประกวด	ชื่อนักศึกษา	ระยะเวลา
1.			
2.			

เอกสารอ้างอิง

เอกสารหมายเลข	รายการ
KPI 1.4.1.3 - 01	
KPI 1.4.1.3 - 02	

ผู้รับผิดชอบ	ชื่อ-สกุล	เบอร์ติดต่อ
ผู้กำกับดัชนีชี้วัด	..... (..... ตำแหน่ง.....)	
ผู้รวบรวมข้อมูล/ รายงาน	..... (..... ตำแหน่ง.....)	

## ประเด็นยุทธศาสตร์ที่ 2 เพิ่มประสิทธิภาพและประสิทธิผลของงานวิจัยและพัฒนา

**เป้าประสงค์ 2.1** เพิ่มสมรรถนะอาจารย์ นักวิจัย เพื่อสร้างศักยภาพงานวิจัยและงานสร้างสรรค์ ให้มีคุณภาพ (การพัฒนาองค์กร)

**ดัชนีชี้วัด 2.1.1** ร้อยละของจำนวนผลงานวิจัยที่ได้รับการตีพิมพ์ในระดับชาติ และระดับนานาชาติ ต่อจำนวนอาจารย์ประจำและนักวิจัย

**หน่วยนับ** ร้อยละ

**คำอธิบายดัชนีชี้วัด :** พิจารณาจากสัดส่วนของจำนวนผลงานวิจัยที่ได้รับการตีพิมพ์หรือเผยแพร่ ซึ่งผลงานต่างๆ นั้นสามารถอยู่ในรูปแบบของการตีพิมพ์ในรายงานสืบเนื่องการประชุมวิชาการ การตีพิมพ์ในวารสารวิชาการที่ปรากฏในประกาศของ สมศ. ฐานข้อมูล TCI หรือ Scopus และเผยแพร่ในระดับชาติหรือนานาชาติ ต่อจำนวนอาจารย์ประจำและนักวิจัยทั้งหมด ดัชนีชี้วัดนี้จะเป็นการประเมินคุณภาพด้านการวิจัยของนักวิจัยในสังกัดมหาวิทยาลัย

**สูตรการคำนวณ**

$$\frac{\text{จำนวนผลงานวิจัยตีพิมพ์ในวารสารระดับชาติ และระดับนานาชาติ}}{\text{จำนวนอาจารย์ประจำทั้งหมด}} \times 100 = \text{ร้อยละ } \dots$$

**ผลการดำเนินงาน**

ดัชนีชี้วัด	หน่วยนับ	ค่าเป้าหมาย	ผลการดำเนินงาน	เทียบกับเป้าหมาย
ดัชนีชี้วัดที่ 2.1.1	ร้อยละ	45		<input type="checkbox"/> สูงกว่าเป้าหมาย <input type="checkbox"/> เป็นไปตามเป้าหมาย <input type="checkbox"/> ต่ำกว่าเป้าหมาย

**การรายงาน**

ลำดับ	หน่วยงาน	จำนวนผลงานวิจัยที่ตีพิมพ์เผยแพร่	จำนวนอาจารย์ประจำ
1	สาขาวิชา.....		
2	สาขาวิชา.....		
3	สาขาวิชา.....		
4	สาขาวิชา.....		
5	สาขาวิชา.....		
	<b>มหาวิทยาลัย</b>		

เอกสารอ้างอิง

เอกสาร หมายเลข	รายการ
KPI 2.1.1 - 01	
KPI 2.1.1 - 02	

ผู้รับผิดชอบ	ชื่อ-สกุล	เบอร์ติดต่อ
ผู้กำกับดัชนีชี้วัด	..... (..... ตำแหน่ง.....)	
ผู้รวบรวมข้อมูล/ รายงาน	..... (..... ตำแหน่ง.....)	

ดัชนีชี้วัด 2.1.2 จำนวนโครงการวิจัยที่ได้รับการสนับสนุนจากแหล่งทุนภายนอกมหาวิทยาลัย

หน่วยนับ โครงการ

คำอธิบายดัชนีชี้วัด : จำนวนโครงการวิจัยที่ได้รับการสนับสนุนจากแหล่งทุนภายนอกมหาวิทยาลัย

#### สูตรการคำนวณ

จำนวนโครงการวิจัยที่ได้รับการสนับสนุนจากแหล่งทุนภายนอกมหาวิทยาลัย
---

#### ผลการดำเนินงาน

ดัชนีชี้วัด	หน่วยนับ	ค่าเป้าหมาย	ผลการดำเนินงาน	เทียบกับเป้าหมาย
ดัชนีชี้วัดที่ 2.1.2	โครงการ	2		<input type="checkbox"/> สูงกว่าเป้าหมาย <input type="checkbox"/> เป็นไปตามเป้าหมาย <input type="checkbox"/> ต่ำกว่าเป้าหมาย

#### การรายงานระดับมหาวิทยาลัย

ลำดับ	หน่วยงาน	จำนวนโครงการวิจัย
1	สาขาวิชา.....	
2	สาขาวิชา.....	
3	สาขาวิชา.....	
4	สาขาวิชา.....	
5	สาขาวิชา.....	
	รวม 5 สาขาวิชา	

#### เอกสารอ้างอิง

เอกสาร หมายเลข	รายการ
KPI 2.1.2 - 01	
KPI 2.1.2 - 02	

ผู้รับผิดชอบ	ชื่อ-สกุล	เบอร์ติดต่อ
ผู้กำกับดัชนีชี้วัด	..... (..... ตำแหน่ง.....)	
ผู้รวบรวมข้อมูล/ รายงาน	..... (..... ตำแหน่ง.....)	

**เป้าประสงค์ 2.3** มีการวิจัยเพื่อการจัดการศึกษาทางเทคโนโลยีและการวิจัยเชิงพาณิชย์ (คุณภาพ)

**ดัชนีชี้วัด 2.3..1** ร้อยละของผลงานวิจัยที่นำไปพัฒนาการจัดการเรียนการสอน หรือการบริการวิชาการ ในระยะเวลา 1 ปี ต่อจำนวนโครงการวิจัยทั้งหมด

**หน่วยนับ** ร้อยละ

**คำอธิบายดัชนีชี้วัด :** แสดงให้เห็นศักยภาพของอาจารย์ ในการพัฒนากระบวนการเรียนการสอนวิชาชีพ โดยการนำกระบวนการบริการทางวิชาการและนำกระบวนการวิจัยหรือผลงานวิจัยเข้ามามีส่วนร่วมในการจัดการเรียนการสอนและส่งผลต่อการเรียนรู้ของนักศึกษา (หลังจากส่งมอบรายงานการวิจัยแล้ว ภายใน 1 ปี มีการนำผลงานนั้นไปใช้ในการบริการวิชาการ เช่น เป็นเนื้อหาในการบริการวิชาการ เป็นกิจกรรมบริการวิชาการที่เป็นรูปธรรม)

**สูตรการคำนวณ**

$$\frac{\text{จำนวนของผลงานวิจัยที่นำไปพัฒนาการจัดการเรียนการสอนหรือการบริการวิชาการในระยะเวลา 1 ปี}}{\text{จำนวนโครงการวิจัยทั้งหมด}} \times 100 = \text{ร้อยละ ...}$$

**ผลการดำเนินงาน**

ดัชนีชี้วัด	หน่วยนับ	ค่าเป้าหมาย	ผลการดำเนินงาน	เทียบกับเป้าหมาย
ดัชนีชี้วัดที่ 2.3.1	ร้อยละ	25		<input type="checkbox"/> สูงกว่าเป้าหมาย <input type="checkbox"/> เป็นไปตามเป้าหมาย <input type="checkbox"/> ต่ำกว่าเป้าหมาย

**การรายงานผล**

ลำดับ	หน่วยงาน	จำนวนโครงการวิจัยทั้งสิ้น	จำนวนโครงการวิจัยที่บูรณาการ	ร้อยละที่บูรณาการ
1	สาขาวิชา.....			
2	สาขาวิชา.....			
3	สาขาวิชา.....			
4	สาขาวิชา.....			
5	สาขาวิชา.....			
<b>คณะ</b>				

**เอกสารอ้างอิง**

เอกสารหมายเลข	รายการ
KPI 2.3.1 - 01	
KPI 2.3.1 - 02	

ผู้รับผิดชอบ	ชื่อ-สกุล	เบอร์ติดต่อ
ผู้กำกับดัชนีชีวิต	..... (..... ตำแหน่ง.....)	
ผู้รวบรวมข้อมูล/ รายงาน	..... (..... ตำแหน่ง.....)	

**ดัชนีชี้วัดที่ 2.3.2** จำนวนผลงานวิจัยและพัฒนาที่สามารถจดทะเบียนทรัพย์สินทางปัญญา  
สิทธิบัตร อนุสิทธิบัตร

หน่วยนับ ผลงาน

**คำอธิบายดัชนีชี้วัด :** พิจารณาจากผลงานวิจัย/นวัตกรรม/งานสร้างสรรค์ที่ได้รับรางวัลระดับชาติ/นานาชาติ หรือจดทะเบียนทรัพย์สินทางปัญญา ดัชนีชี้วัดนี้จะเป็นการประเมินคุณภาพด้านการวิจัยและแสดงถึงความก้าวหน้าทางวิชาการและการพัฒนาองค์ความรู้ของมหาวิทยาลัย

ทรัพย์สินทางปัญญา หมายถึง ผลงานอันเกิดจากการประดิษฐ์ คิดค้น หรือสร้างสรรค์ของมนุษย์ ซึ่งเน้นที่ผลผลิตของสติปัญญาและความชำนาญ โดยไม่คำนึงถึงชนิดของการสร้างสรรค์หรือวิธีในการแสดงออก ทรัพย์สินทางปัญญาอาจจะแสดงออกในรูปแบบของสิ่งที่จับต้องได้ เช่น สินค้าต่างๆ หรือในรูปของสิ่งที่จับต้องไม่ได้ เช่น บริการ แนวคิดในการดำเนินธุรกิจ กรรมวิธีการผลิตทางอุตสาหกรรม เป็นต้น

**สูตรการคำนวณ**

นับจำนวนผลงานวิจัย/นวัตกรรม/งานสร้างสรรค์ที่ได้รับรางวัลระดับชาติ/นานาชาติ หรือมีการจดทะเบียนทรัพย์สินทางปัญญา

**ผลการดำเนินงาน**

ดัชนีชี้วัด	หน่วยนับ	ค่าเป้าหมาย	ผลการดำเนินงาน	เทียบกับเป้าหมาย
ดัชนีชี้วัดที่ 2.3.2	ผลงาน	2		<input type="checkbox"/> สูงกว่าเป้าหมาย <input type="checkbox"/> เป็นไปตามเป้าหมาย <input type="checkbox"/> ต่ำกว่าเป้าหมาย

**การรายงานผล**

ลำดับ	จำนวนผลงานวิจัยที่จดทะเบียนฯ	ชื่อผู้วิจัย	สาขาวิชา
1			
2			
3			
4			
5			

**เอกสารอ้างอิง**

เอกสารหมายเลข	รายการ
KPI 2.3.2 - 01	
KPI 2.3.2 - 02	

ผู้รับผิดชอบ	ชื่อ-สกุล	เบอร์ติดต่อ
ผู้กำกับดัชนีชี้วัด	..... (..... ตำแหน่ง.....)	
ผู้รวบรวมข้อมูล/ รายงาน	..... (..... ตำแหน่ง.....)	



**ดัชนีชี้วัด 2.3.3** ร้อยละของผลงานวิจัยและนวัตกรรมที่ถูกนำไปใช้ประโยชน์โดยหน่วยงานภายนอกต่อ  
จำนวนอาจารย์ประจำ

**หน่วยนับ** ร้อยละ

**คำอธิบายดัชนีชี้วัด :** ผลงานวิจัย เป็นกระบวนการค้นหาคำตอบของปัญหา หรือการเสาะแสวงหาความรู้ใหม่  
คิดค้นที่ผ่านกระบวนการศึกษา ค้นคว้าหรือทดลอง มีการวิเคราะห์และตีความข้อมูลจนสรุปผลและได้เป็น  
องค์ความรู้ เทคนิควิธีการ หรือนวัตกรรม เป็นต้น

นวัตกรรม คือ การใช้ความรู้ด้านวิทยาศาสตร์และเทคโนโลยีเพื่อนำไปสู่การสร้าง  
ให้เกิดชิ้นงาน/สิ่งประดิษฐ์ หรือการนำแนวความคิดใหม่ โดยผ่านกระบวนการวิจัย

การนำไปใช้ประโยชน์ คือ การนำผลงานวิจัยและนวัตกรรมไปใช้ประโยชน์ ในด้าน  
ต่างๆ โดยหน่วยงานภายนอก แบ่งออกเป็น

- การใช้ประโยชน์ในเชิงสาธารณะ คือ ผลงานที่นำไปใช้ให้เกิดประโยชน์แก่  
สาธารณชนในเรื่องต่างๆ ที่ทำให้คุณภาพชีวิตและเศรษฐกิจของประชาชนดีขึ้น
- การใช้ประโยชน์เชิงนโยบาย คือ ผลงานที่นำไปประกอบเป็นข้อมูลในการกำหนด  
มาตรการ กฎเกณฑ์ต่างๆ หรือการประกาศใช้กฎหมาย ทั้งในองค์กร หน่วยงานภาครัฐหรือภาคเอกชน
- การใช้ประโยชน์เชิงพาณิชย์ คือ ผลงานที่นำไปสู่การใช้ที่ก่อให้เกิดรายได้ หรือการ  
เพิ่มประสิทธิภาพในงานต่างๆ เช่น การผลิต การพัฒนาผลิตภัณฑ์ เป็นต้น

**หมายเหตุ** จำนวนอาจารย์ประจำ นับรวมผู้ลาศึกษาต่อแบบไม่เต็มเวลาด้วย

**สูตรการคำนวณ**

$$\frac{\text{ผลรวมจำนวนผลงานวิจัยและนวัตกรรมที่ถูกนำไปใช้ประโยชน์โดยหน่วยงานภายนอก} \times 100}{\text{จำนวนอาจารย์ประจำ}} = \text{ร้อยละ....}$$

**ผลการดำเนินงาน**

ดัชนีชี้วัด	หน่วยนับ	ค่าเป้าหมาย	ผลการดำเนินงาน	เทียบกับเป้าหมาย
ดัชนีชี้วัด 2.3.3	ร้อยละ	15		<input type="checkbox"/> สูงกว่าเป้าหมาย <input type="checkbox"/> เป็นไปตามเป้าหมาย <input type="checkbox"/> ต่ำกว่าเป้าหมาย

**การรายงานผล**

ลำดับ	สาขาวิชา	ร้อยละของผลงานวิจัยและนวัตกรรม
1	สาขาวิชา.....	
2	สาขาวิชา.....	
3	สาขาวิชา.....	
4	สาขาวิชา.....	
5	สาขาวิชา.....	
<b>คณะ</b>		

เอกสารอ้างอิง

เอกสาร หมายเลข	รายการ
KPI 2.3.3 - 01	
KPI 2.3.3. - 02	

ผู้รับผิดชอบ	ชื่อ-สกุล	เบอร์ติดต่อ
ผู้กำกับดัชนีชี้วัด	..... (..... ตำแหน่ง.....)	
ผู้รวบรวมข้อมูล/ รายงาน	..... (..... ตำแหน่ง.....)	

### ประเด็นยุทธศาสตร์ที่ 3 พัฒนาการบริการวิชาการและพัฒนาอาชีพอย่างมีคุณภาพ

เป้าประสงค์ 3.1 มีระบบเครือข่ายความร่วมมือและบูรณาการการทำงานร่วมกับองค์กรภายนอก (การพัฒนาองค์กร)

ดัชนีชี้วัด 3.1.1 จำนวนเครือข่ายด้านการบริการวิชาการกับหน่วยงานภายนอก ทั้งภาครัฐ ชุมชน เอกชน ภาคอุตสาหกรรม

หน่วยนับ เครือข่าย

คำอธิบายดัชนีชี้วัด: พิจารณาจากจำนวนกิจกรรมที่เกิดขึ้นกับการลงนามความร่วมมือกับเครือข่ายอย่างเป็นทางการด้านการให้บริการวิชาการของมหาวิทยาลัยกับเครือข่าย หรือหน่วยงานภายในมหาวิทยาลัยกับเครือข่าย เพื่อการเรียนรู้และเสริมสร้างความเข้มแข็งของชุมชน หรือภาคเอกชน หรือภาครัฐ หรือหน่วยงานวิชาชีพ มีการเปิดโอกาสให้ผู้มีส่วนร่วมจากชุมชน ภาครัฐ ภาคเอกชน หรือหน่วยงานที่เกี่ยวข้องกับวิชาชีพ โดยมีจุดมุ่งหมายการทำงานและมีแนวปฏิบัติที่ดี เพื่อที่จะเกิดประโยชน์ร่วมกัน

สูตรการคำนวณ

จำนวนเครือข่ายความร่วมมือ

ผลการดำเนินงาน

ดัชนีชี้วัด	หน่วยนับ	ค่าเป้าหมาย	ผลการดำเนินงาน	เทียบกับเป้าหมาย
ดัชนีชี้วัดที่ 3.1.1	เครือข่าย	3		<input type="checkbox"/> สูงกว่าเป้าหมาย <input type="checkbox"/> เป็นไปตามเป้าหมาย <input type="checkbox"/> ต่ำกว่าเป้าหมาย

การรายงานผล

ลำดับ	หน่วยงาน	จำนวนเครือข่ายเป้าหมาย	ผลดำเนินงาน
1	สาขาวิชา.....		
2	สาขาวิชา.....		
3	สาขาวิชา.....		
4	สาขาวิชา.....		
5	สาขาวิชา.....		
	<b>รวม</b>		

เอกสารอ้างอิง

เอกสารหมายเลข	รายการ
KPI 3.1.1 - 01	
KPI 3.1.1 - 02	

ผู้รับผิดชอบ	ชื่อ-สกุล	เบอร์ติดต่อ
ผู้กำกับดัชนีชี้วัด	..... (..... ตำแหน่ง.....)	
ผู้รวบรวมข้อมูล/ รายงาน	..... (..... ตำแหน่ง.....)	

**ดัชนีชี้วัด 3.1.2** ร้อยละของจำนวนเครือข่ายความร่วมมือด้านบริการวิชาการที่มีการดำเนินงาน  
ต่อเนื่องร่วมกับมหาวิทยาลัย

หน่วยนับ ร้อยละ

**คำอธิบายดัชนีชี้วัด :** พิจารณาจากเครือข่ายที่มหาวิทยาลัยดำเนินการลงนามความร่วมมืออย่างเป็นทางการด้านการให้บริการวิชาการกับมหาวิทยาลัยหรือหน่วยงานภายในมหาวิทยาลัยที่มีกิจกรรมการดำเนินงานตามที่ได้ทำความร่วมมือไว้ ทั้งนี้เพื่อที่จะเกิดประโยชน์ร่วมกัน และเป็นการวัดความมีประสิทธิภาพและประสิทธิผล หลังจากมีการทำความร่วมมือแล้ว

**สูตรการคำนวณ**

$$\frac{\text{จำนวนเครือข่ายความร่วมมือด้านบริการวิชาการที่มีการดำเนินงานต่อเนื่องร่วมกับมหาวิทยาลัย}}{\text{จำนวนเครือข่ายความร่วมมือด้านบริการวิชาการที่มีการทำ MOU หรือ MOA ทั้งหมด}} \times 100 = \text{ร้อยละ...}$$

**ผลการดำเนินงาน**

ดัชนีชี้วัด	หน่วยนับ	ค่าเป้าหมาย	ผลการดำเนินงาน	เทียบกับเป้าหมาย
ดัชนีชี้วัดที่ 3.1.2	ร้อยละ	80		<input type="checkbox"/> สูงกว่าเป้าหมาย <input type="checkbox"/> เป็นไปตามเป้าหมาย <input type="checkbox"/> ต่ำกว่าเป้าหมาย

**การรายงานผล**

ลำดับ	หน่วยงาน	จำนวนเครือข่ายทั้งสิ้น	จำนวนเครือข่ายที่มีการดำเนินงานต่อเนื่อง	ร้อยละ
1	สาขาวิชา.....			
2	สาขาวิชา.....			
3	สาขาวิชา.....			
4	สาขาวิชา.....			
5	สาขาวิชา.....			
	<b>รวม</b>			

**เอกสารอ้างอิง**

เอกสารหมายเลข	รายการ
KPI 3.1.2 - 01	
KPI 3.1.2 - 02	

ผู้รับผิดชอบ	ชื่อ-สกุล	เบอร์ติดต่อ
ผู้กำกับดัชนีชี้วัด	..... (..... ตำแหน่ง.....)	
ผู้รวบรวมข้อมูล/ รายงาน	..... (..... ตำแหน่ง.....)	

เป้าประสงค์ 3.3 การบริการวิชาการสามารถตอบสนองความต้องการด้านเศรษฐกิจและสังคมของ  
ประเทศ (คุณภาพ)

ดัชนีชี้วัด 3.3.1 จำนวนโครงการบริการวิชาการที่ใช้ประโยชน์ในการพัฒนาและสร้างมูลค่าเพิ่มทาง  
เศรษฐกิจและสังคม

หน่วยนับ โครงการ

คำอธิบายดัชนีชี้วัด : พิจารณาจากจำนวนโครงการบริการวิชาการที่ใช้ประโยชน์ในการพัฒนาและ  
สร้างมูลค่าเพิ่มทางเศรษฐกิจและสังคม ให้แก่ชุมชน และสังคม

สูตรการคำนวณ

จำนวนโครงการบริการวิชาการที่ใช้ประโยชน์ในการพัฒนาและสร้างมูลค่าเพิ่มทางเศรษฐกิจ  
และสังคม ให้แก่ชุมชน และสังคม ทั้งหมด

ผลการดำเนินงาน

ดัชนีชี้วัด	หน่วยนับ	ค่าเป้าหมาย	ผลการดำเนินงาน	เทียบกับเป้าหมาย
ดัชนีชี้วัดที่ 3.3.1	โครงการ	27		<input type="checkbox"/> สูงกว่าเป้าหมาย <input type="checkbox"/> เป็นไปตามเป้าหมาย <input type="checkbox"/> ต่ำกว่าเป้าหมาย

หมายเหตุ : เนื่องจากค่าเป้าหมายที่ตั้ง เป็นค่าเป้าหมายรวมทั้งมหาวิทยาลัย

การรายงานผล

ลำดับ	สาขา	จำนวนโครงการบริการวิชาการที่ใช้ประโยชน์ฯ
1	สาขาวิชา.....	
2	สาขาวิชา.....	
3	สาขาวิชา.....	
4	สาขาวิชา.....	
5	สาขาวิชา.....	
	<b>รวม</b>	

เอกสารอ้างอิง

เอกสารหมายเลข	รายการ
KPI 3.3.1 - 01	
KPI 3.3.1 - 02	

ผู้รับผิดชอบ	ชื่อ-สกุล	เบอร์ติดต่อ
ผู้กำกับดัชนีชี้วัด	..... (..... ตำแหน่ง.....)	
ผู้รวบรวมข้อมูล/ รายงาน	..... (..... ตำแหน่ง.....)	

เป้าประสงค์ 3.4 พัฒนารายได้จากองค์ความรู้และการบริการวิชาการ (ประสิทธิผล)

ดัชนีชี้วัด 3.4.1 จำนวนโครงการบริการสังคม

หน่วยนับ โครงการ

คำอธิบายดัชนีชี้วัด : พิจารณาจากโครงการบริการสังคม โดยโครงการให้บริการในรูปแบบต่างๆ ตามความถนัดและในด้านที่มีความเชี่ยวชาญ เป็นแบบให้บริการที่เกิดรายได้ตามระเบียบบริการสังคม โดยให้บริการทั้งหน่วยงานภาครัฐและเอกชน หน่วยงานอิสระ หน่วยงานสาธารณะ ชุมชนและสังคม นับจำนวนโครงการบริการสังคมที่ก่อให้เกิดรายได้เข้าคณะ

สูตรการคำนวณ:

จำนวนโครงการบริการสังคม
-------------------------

ผลการดำเนินงาน

ดัชนีชี้วัด	หน่วยนับ	ค่าเป้าหมาย	ผลการดำเนินงาน	เทียบกับเป้าหมาย
ดัชนีชี้วัดที่ 3.4.1	โครงการ	2		<input type="checkbox"/> สูงกว่าเป้าหมาย <input type="checkbox"/> เป็นไปตามเป้าหมาย <input type="checkbox"/> ต่ำกว่าเป้าหมาย

การรายงานผล

ลำดับ	สาขา	จำนวนโครงการบริการสังคม - เป้าหมาย	ผลดำเนินงาน
1	สาขาวิชา.....		
2	สาขาวิชา.....		
3	สาขาวิชา.....		
4	สาขาวิชา.....		
5	สาขาวิชา.....		
	<b>รวม</b>		

เอกสารอ้างอิง

เอกสารหมายเลข	รายการ
KPI 3.4.1 - 01	
KPI 3.4.1 - 02	

ผู้รับผิดชอบ	ชื่อ-สกุล	เบอร์ติดต่อ
ผู้กำกับดัชนีชี้วัด	..... (..... ตำแหน่ง.....)	
ผู้รวบรวมข้อมูล/ รายงาน	..... (..... ตำแหน่ง.....)	



**ดัชนีชี้วัด 3.4.2** จำนวนเงินรายได้จากบริการสังคม

หน่วยนับ บาท

คำอธิบายดัชนีชี้วัด : พิจารณาจากรายได้ที่เกิดจากบริการสังคม ซึ่งดัชนีชี้วัดนี้แสดงให้เห็นถึงความสามารถในการใช้องค์ความรู้ที่มีอยู่ของหน่วยงานผ่านการให้บริการสังคม นอกจากนี้ก่อให้เกิดรายได้ต่อหน่วยงานแล้ว ยังก่อให้เกิดความเชี่ยวชาญยิ่งขึ้นอันส่งผลต่อการพัฒนาการเรียนการสอนทั้งทางตรงและทางอ้อม และยังส่งผลต่อการสร้างชื่อเสียงของคณะอีกด้วย

**สูตรการคำนวณ**

จำนวนเงินรายได้ที่เกิดจากบริการสังคม

**ผลการดำเนินงาน**

ดัชนีชี้วัด	หน่วยนับ	ค่าเป้าหมาย	ผลการดำเนินงาน	เทียบกับเป้าหมาย
ดัชนีชี้วัดที่ 3.4.2	บาท	500,000		<input type="checkbox"/> สูงกว่าเป้าหมาย <input type="checkbox"/> เป็นไปตามเป้าหมาย <input type="checkbox"/> ต่ำกว่าเป้าหมาย

**การรายงานผล**

ลำดับ	สาขาวิชา	จำนวนโครงการบริการสังคม	จำนวนเงิน
1	สาขาวิชา.....		
2	สาขาวิชา.....		
3	สาขาวิชา.....		
4	สาขาวิชา.....		
5	สาขาวิชา.....		
<b>คณะ</b>			

**เอกสารอ้างอิง**

เอกสารหมายเลข	รายการ
KPI 3.4.2 - 01	
KPI 3.4.2 - 02	

ผู้รับผิดชอบ	ชื่อ-สกุล	เบอร์ติดต่อ
ผู้กำกับดัชนีชี้วัด	..... (..... ตำแหน่ง.....)	
ผู้รวบรวมข้อมูล/ รายงาน	..... (..... ตำแหน่ง.....)	

เป้าประสงค์ 3.5 ได้รับการยอมรับจากประชาชนให้เป็นที่พึ่งทางเทคโนโลยีและการพัฒนาอาชีพ  
(ประสิทธิผล)

ดัชนีชี้วัด 3.5.1 ร้อยละของบุคลากรที่นำองค์ความรู้ไปเผยแพร่และบริการวิชาการแก่สังคม

หน่วยนับ ร้อยละ

คำอธิบายดัชนีชี้วัด : พิจารณาจากบุคลากรที่นำองค์ความรู้ที่เกิดจากการเรียนการสอน การวิจัยไปเผยแพร่ในเชิงการให้บริการวิชาการแก่สังคม เช่น ผู้มีส่วนร่วมในโครงการ หมายถึง ผู้รับผิดชอบโครงการ หัวหน้าโครงการ วิทยากรและผู้ช่วยวิทยากร ที่ปรึกษาโครงการต่างๆ ที่ปรึกษาหน่วยงาน เป็นต้น ทั้งนี้ ไม่นับรวมการนำผลงานวิจัยหรือองค์ความรู้จากการเรียนการสอน ไปจัดแสดงหรือนำเสนอในการประชุมทางวิชาการ

สูตรการคำนวณ:

$$\frac{\text{บุคลากรที่นำองค์ความรู้ไปเผยแพร่และบริการวิชาการแก่สังคม}}{\text{จำนวนบุคลากรทั้งหมดในคณะ}} \times 100 = \text{ร้อยละ} \dots$$

ผลการดำเนินงาน

ดัชนีชี้วัด	หน่วยนับ	ค่าเป้าหมาย	ผลการดำเนินงาน	เทียบกับเป้าหมาย
ดัชนีชี้วัดที่ 3.5.1	ร้อยละ	30		<input type="checkbox"/> สูงกว่าเป้าหมาย <input type="checkbox"/> เป็นไปตามเป้าหมาย <input type="checkbox"/> ต่ำกว่าเป้าหมาย

การรายงานผล

ลำดับ	สาขาวิชา	บุคลากรที่นำองค์ความรู้ไปเผยแพร่	บุคลากรทั้งหมดในคณะ	ร้อยละ
1	สาขาวิชา.....			
2	สาขาวิชา.....			
3	สาขาวิชา.....			
4	สาขาวิชา.....			
5	สาขาวิชา.....			
	คณะ			

เอกสารอ้างอิง

เอกสารหมายเลข	รายการ
KPI 3.5.1 - 01	
KPI 3.5.1 - 02	

ผู้รับผิดชอบ	ชื่อ-สกุล	เบอร์ติดต่อ
ผู้กำกับดัชนีชี้วัด	..... (..... ตำแหน่ง.....)	
ผู้รวบรวมข้อมูล/ รายงาน	..... (..... ตำแหน่ง.....)	

ประเด็นยุทธศาสตร์ที่ 4 พัฒนาการทำนุบำรุงศิลปวัฒนธรรมและรักษาสีงแวดล้อมอย่างยั่งยืน

เป้าประสงค์ 4.1 ระบบและกลไกการอนุรักษ์ พัฒนา การทำนุบำรุงศาสนา ศิลปะ วัฒนธรรม และ  
สิ่งแวดล้อมตามบริบทที่เปลี่ยนแปลงไปของประเทศ (คุณภาพ)

ดัชนีชี้วัด 4.1.1 จำนวนโครงการบูรณาการด้านทำนุบำรุงศาสนา ศิลปะ วัฒนธรรม และสิ่งแวดล้อม  
ร่วมกับสังคม ชุมชน องค์กร

หน่วยนับ โครงการ

คำอธิบายตัวชี้วัด : การทำนุบำรุงศิลปวัฒนธรรมเป็นอีกหนึ่งในพันธกิจที่สำคัญของมหาวิทยาลัย เพื่อให้  
การดำเนินงานด้านนี้เป็นไปอย่างมีประสิทธิภาพและคุณภาพ ได้บูรณาการเข้ากับพันธกิจอื่นๆ โดยเฉพาะ  
การผลิตบัณฑิต ด้วยการจัดโครงการบูรณาการด้านทำนุบำรุงศาสนา ศิลปะ วัฒนธรรม และสิ่งแวดล้อม  
ร่วมกับสังคม ชุมชน องค์กรให้เป็นรากฐานการพัฒนาองค์ความรู้ที่ดีขึ้น โดยนับจำนวนโครงการบูรณาการ  
ด้านทำนุบำรุงศาสนา ศิลปะ วัฒนธรรม และสิ่งแวดล้อม ร่วมกับสังคม ชุมชน องค์กร

สูตรการคำนวณ

จำนวนโครงการบูรณาการด้านทำนุบำรุงศาสนา ศิลปะ วัฒนธรรม และสิ่งแวดล้อมร่วมกับสังคม ชุมชน องค์กร

ผลการดำเนินงาน

ตัวชี้วัด	หน่วยนับ	ค่าเป้าหมาย	ผลการดำเนินงาน	เทียบกับเป้าหมาย
ตัวชี้วัดที่ 4.1.1	โครงการ	1		<input type="checkbox"/> สูงกว่าเป้าหมาย <input type="checkbox"/> เป็นไปตามเป้าหมาย <input type="checkbox"/> ต่ำกว่าเป้าหมาย

การรายงานผล

ลำดับ	สาขาวิชา	โครงการบูรณาการ
1	สาขาวิชา.....	
2	สาขาวิชา.....	
3	สาขาวิชา.....	
4	สาขาวิชา.....	
5	สาขาวิชา.....	
	คณะ	

เอกสารอ้างอิง

เอกสารหมายเลข	รายการ
KPI 4.1.1 - 01	
KPI 4.1.1 - 02	

ผู้รับผิดชอบ	ชื่อ-สกุล	เบอร์ติดต่อ
ผู้กำกับตัวชี้วัด	..... (..... ตำแหน่ง.....)	
ผู้รวบรวมข้อมูล/ รายงาน	..... (..... ตำแหน่ง.....)	

**ดัชนีชี้วัด 4.1.2** จำนวนองค์ความรู้ด้านการอนุรักษ์ พัฒนาการทำนุบำรุงศาสนา ศิลปะ วัฒนธรรม และ  
สิ่งแวดล้อมที่เผยแพร่บนสื่อเทคโนโลยี

หน่วยนับ ผลงาน

**คำอธิบายตัวชี้วัด :** พิจารณาจากการนำผลงานด้านการอนุรักษ์ทำนุบำรุงศาสนา ศิลปะ วัฒนธรรม และ  
สิ่งแวดล้อมที่เผยแพร่บนสื่อเทคโนโลยี โดยแสดงหลักฐานเป็นรูปธรรมหรือสรุปการแสดงผลงานที่ได้จากการจัด  
โครงการบูรณาการ

**สูตรการคำนวณ :**

จำนวนผลงานด้านการอนุรักษ์ทำนุบำรุงศาสนา ศิลปะ และวัฒนธรรมที่เผยแพร่บนสื่อเทคโนโลยี

**ผลการดำเนินงาน**

ตัวชี้วัด	หน่วยนับ	ค่าเป้าหมาย	ผลการดำเนินงาน	เทียบกับเป้าหมาย
ดัชนีชี้วัดที่ 4.1.2	ผลงาน	4		<input type="checkbox"/> สูงกว่าเป้าหมาย <input type="checkbox"/> เป็นไปตามเป้าหมาย <input type="checkbox"/> ต่ำกว่าเป้าหมาย

**การรายงานผล**

ลำดับ	สาขาวิชา	จำนวนผลงานที่ เผยแพร่บนสื่อ เทคโนโลยี	ชื่อผลงาน/โครงการ/ กิจกรรม
1	สาขาวิชา.....		
2	สาขาวิชา.....		
3	สาขาวิชา.....		
4	สาขาวิชา.....		
5	สาขาวิชา.....		
<b>คณะ</b>			

**เอกสารอ้างอิง**

เอกสารหมายเลข	รายการ
KPI 4.1.2 - 01	
KPI 4.1.2 - 02	

ผู้รับผิดชอบ	ชื่อ-สกุล	เบอร์ติดต่อ
ผู้กำกับตัวชีวิต	..... (..... ตำแหน่ง.....)	
ผู้รวบรวมข้อมูล/ รายงาน	..... (..... ตำแหน่ง.....)	

## เป้าประสงค์ 4.2 มหาวิทยาลัยสร้างจิตสำนึก รักษาสิ่งแวดล้อมให้ยั่งยืน (ประสิทธิผล)

### ตัวชี้วัด 4.2.1 ร้อยละความสำเร็จของโครงการ Green University

หน่วย ร้อยละ

**คำอธิบายตัวชี้วัด :** มหาวิทยาลัยมุ่งเน้นให้แต่ละคณะมีการจัดการสิ่งแวดล้อมที่ดีเพื่อให้มหาวิทยาลัยเป็นมหาวิทยาลัยสีเขียวและเป็นมิตรกับสิ่งแวดล้อม มีการพัฒนาที่ยั่งยืน และสร้างความรู้ความเข้าใจและการตระหนักรู้ด้านสิ่งแวดล้อม การจัดการการใช้พลังงาน, การจัดการของเสีย, การใช้ทรัพยากรน้ำ, การจัดการระบบการขนส่งภายใน และการให้การศึกษาด้านสิ่งแวดล้อม โดยหน่วยงานผู้รับผิดชอบต้องจัดทำแผน Green University ประจำปีและดำเนินการตามแผนที่กำหนด

**สูตรการคำนวณ :**

$$\frac{\text{จำนวนโครงการ Green University ที่ดำเนินการตามแผน}}{\text{จำนวนโครงการ Green University ทั้งหมด}} \times 100 = \text{ร้อยละ...}$$

**ผลการดำเนินงาน**

ตัวชี้วัด	หน่วยนับ	ค่าเป้าหมาย	ผลการดำเนินงาน	เทียบกับเป้าหมาย
ตัวชี้วัดที่ 4.2.1	ร้อยละ	90		<input type="checkbox"/> สูงกว่าเป้าหมาย <input type="checkbox"/> เป็นไปตามเป้าหมาย <input type="checkbox"/> ต่ำกว่าเป้าหมาย

**หมายเหตุ :** เนื่องจากค่าเป้าหมายที่ตั้ง เป็นค่าเป้าหมายรวมของทั้งมหาวิทยาลัย

**การรายงานผล**

ลำดับ	สาขาวิชา	ชื่อผลงาน/โครงการ/กิจกรรม
1	สาขาวิชา.....	
2	สาขาวิชา.....	
3	สาขาวิชา.....	
4	สาขาวิชา.....	
5	สาขาวิชา.....	
	<b>คณะ</b>	



เอกสารอ้างอิง

เอกสารหมายเลข	รายการ
KPI 4.2.1 - 01	
KPI 4.2.1 - 02	

ผู้รับผิดชอบ	ชื่อ-สกุล	เบอร์ติดต่อ
ผู้กำกับตัวชี้วัด	..... (.....ตำแหน่ง.....)	
ผู้รวบรวมข้อมูล/ รายงาน	..... (.....ตำแหน่ง.....)	

ประเด็นยุทธศาสตร์ที่ 5 พัฒนาประสิทธิภาพการบริหารจัดการองค์กรด้วยหลักธรรมาภิบาล  
อย่างมีคุณภาพ

เป้าประสงค์ 5.1 มีการพัฒนาระบบทุนมนุษย์เพื่อให้บุคลากรทำงานอย่างมืออาชีพพร้อมรับการเปลี่ยนแปลง และมีคุณภาพชีวิตที่ดี (การพัฒนาองค์กร)

ดัชนีชี้วัด 5.1.1 ร้อยละความสำเร็จของแผนพัฒนาบุคลากร มหาวิทยาลัยเทคโนโลยีราชมงคลพระนคร

หน่วยนับ ร้อยละ

คำอธิบายดัชนีชี้วัด : การพัฒนาบุคลากร หมายถึง กระบวนการที่มุ่งจะเปลี่ยนแปลงวิธีการทำงาน ความรู้ความสามารถทักษะและทัศนคติของบุคลากรให้เป็นไปทางที่ดีขึ้น เพื่อให้บุคลากรที่ได้รับการพัฒนาแล้วปฏิบัติงานได้อย่างมีประสิทธิภาพ และบรรลุเป้าหมายตามวัตถุประสงค์ของหน่วยงาน ซึ่งมหาวิทยาลัยได้สนับสนุนและส่งเสริมการพัฒนาบุคลากรทั้งสายวิชาการ และบุคลากรสายสนับสนุน ให้มีความรู้ที่ทันสมัย ทันต่อการเปลี่ยนแปลงทั้งในด้านวิชาการและวิชาชีพที่เปลี่ยนแปลงไป รวมทั้ง เพื่อให้บุคลากรสายวิชาการและบุคลากรสายสนับสนุนมีสมรรถนะด้านวิชาการและวิชาชีพที่เหมาะสม โดยมหาวิทยาลัยได้จัดทำแผนพัฒนาบุคลากรตามยุทธศาสตร์การพัฒนามหาวิทยาลัยเทคโนโลยีราชมงคลพระนคร โดยสอดคล้องกับยุทธศาสตร์ เป้าประสงค์ ตัวชี้วัดด้านการบริหารของมหาวิทยาลัย และกำหนดค่าเป้าหมายในแผนพัฒนาบุคลากร เพื่อให้หน่วยงานในสังกัดมหาวิทยาลัยเทคโนโลยีราชมงคลพระนครดำเนินการพัฒนาบุคลากรตามตัวชี้วัดของแผนพัฒนาบุคลากรฯ เพื่อให้บรรลุค่าเป้าหมายที่กำหนดไว้ในแผนฯ

สูตรคำนวณ

$$\frac{\text{จำนวนตัวชี้วัดที่บรรลุเป้าหมาย} \times 100}{\text{จำนวนตัวชี้วัดทั้งหมด}} = \text{ร้อยละ ...}$$

ผลการดำเนินงาน

ดัชนีชี้วัด	หน่วยนับ	ค่าเป้าหมาย	ผลการดำเนินงาน	เทียบกับเป้าหมาย
ดัชนีชี้วัดที่ 5.1.1	ร้อยละ	70		<input type="checkbox"/> สูงกว่าเป้าหมาย <input type="checkbox"/> เป็นไปตามเป้าหมาย <input type="checkbox"/> ต่ำกว่าเป้าหมาย

การรายงานผล

ลำดับ	สาขาวิชา	จำนวนตัวชี้วัดทั้งหมด	จำนวนตัวชี้วัดที่บรรลุเป้าหมาย	คิดเป็นร้อยละ
1	สาขาวิชา.....			
2	สาขาวิชา.....			
3	สาขาวิชา.....			
4	สาขาวิชา.....			
5	สาขาวิชา.....			
	<b>คณะ</b>			

เอกสารอ้างอิง

เอกสารหมายเลข	รายการ
KPI 5.1.1 - 01	รายการหลักฐานสรุป
KPI 5.1.1 - 02	

ผู้รับผิดชอบ	ชื่อ-สกุล	เบอร์ติดต่อ
ผู้กำกับดัชนีชี้วัด	..... (..... ตำแหน่ง.....)	
ผู้รวบรวมข้อมูล/รายงาน	..... (..... ตำแหน่ง.....)	

## เป้าประสงค์ 5.2 ปฏิรูปมหาวิทยาลัยเป็น Digital University (การพัฒนองค์กร)

ดัชนีชี้วัดที่ 5.2.1 ร้อยละความสำเร็จในการพัฒนาปรับปรุงระบบเทคโนโลยีสารสนเทศและการสื่อสาร  
ตามแบบจำลองการขับเคลื่อนมหาวิทยาลัยสู่การเป็นมหาวิทยาลัยดิจิทัล 6 ด้าน

หน่วยนับ ร้อยละ

**คำอธิบายดัชนีชี้วัด :** การพัฒนาปรับปรุงระบบเทคโนโลยีสารสนเทศและการสื่อสารตามแบบจำลองการขับเคลื่อนมหาวิทยาลัยสู่การเป็นมหาวิทยาลัยดิจิทัล 6 ด้าน ประกอบด้วย (1) Digital Content พัฒนาปรับปรุงการนำเสนอเนื้อหาการเรียนการสอนผ่านระบบเทคโนโลยีดิจิทัล ให้นักศึกษาสามารถเข้าถึงเนื้อหาวิชาการเรียนรู้ทั้งในหลักสูตร และนอกหลักสูตรได้ทุกที่ทุกเวลาทุกสาขาวิชา (2) Digital Academics พัฒนากิจกรรมด้านเทคโนโลยีสารสนเทศและการสื่อสาร ยกกระดับเพิ่มขีดความสามารถของบุคลากรทางการศึกษาแก่นักศึกษา บุคลากร และประชาชนทั่วไป (3) Digital Infrastructure พัฒนา/ปรับปรุงระบบโครงสร้างพื้นฐานดิจิทัลให้สามารถติดต่อสื่อสารผ่านระบบเครือข่าย Internet/Intranet ได้อย่างแข็งแกร่ง มั่นคงครอบคลุมทุกอาคารเรียน (4) Digital Research พัฒนาระบบนิเวศดิจิทัลสำหรับงานวิจัย มีคลังทรัพยากรสารสนเทศ งานวิจัย,องค์ความรู้ในรูปแบบดิจิทัล ระบบฐานข้อมูลการบริหารงานวิจัยของมหาวิทยาลัย (5) Digital Analytics พัฒนา/ปรับปรุงการวิเคราะห์ข้อมูลด้วยเทคโนโลยีดิจิทัล เช่น Google Analytics , Power BI (6) Digital Society พัฒนาระบบเว็บไซต์นำเสนอข้อมูลข่าวสาร และบริการต่างๆ ที่เอื้ออำนวยแก่นักศึกษา บุคลากร และบุคคลทั่วไปให้เข้าถึงได้ทุกที่ทุกเวลา นอกจากนี้ ยังรวมถึงการพัฒนา/ปรับปรุงระบบสารสนเทศ สนับสนุนการดำเนินงานของมหาวิทยาลัยตามที่ร้องขอเพื่อให้ตรงตามความต้องการของผู้ใช้ การให้คำปรึกษาในการพัฒนาเว็บไซต์ของหน่วยงาน และการทำเว็บไซต์ของมหาวิทยาลัย

**สูตรการคำนวณ :**

ผลการพัฒนา/ปรับปรุงระบบเทคโนโลยีสารสนเทศ และการสื่อสาร ตามแบบจำลองฯ ที่นำมาใช้ในการดำเนินงาน	$\times 100 = \dots$
แผนการพัฒนา/ปรับปรุงระบบเทคโนโลยีสารสนเทศ และการสื่อสาร ตามแบบจำลองฯ	

**ผลการดำเนินงาน**

ดัชนีชี้วัด	หน่วยนับ	ค่าเป้าหมาย	ผลการดำเนินงาน	เทียบกับเป้าหมาย
ดัชนีชี้วัดที่ 5.2.1	ร้อยละ	80		<input type="checkbox"/> สูงกว่าเป้าหมาย <input type="checkbox"/> เป็นไปตามเป้าหมาย <input type="checkbox"/> ต่ำกว่าเป้าหมาย

หมายเหตุ : เนื่องจากค่าเป้าหมายที่ตั้ง เป็นค่าเป้าหมายรวมของทั้งมหาวิทยาลัย

การรายงานผล

ลำดับ	สาขาวิชา	แผนการพัฒนา/ปรับปรุงระบบเทคโนโลยีสารสนเทศและการสื่อสารตามแบบจำลองฯ	ผลการพัฒนา/ปรับปรุงระบบเทคโนโลยีสารสนเทศและการสื่อสารตามแบบจำลองฯ ที่นำมาใช้ในการดำเนินงาน
1.	สาขาวิชา.....		
2.	สาขาวิชา.....		
3.	สาขาวิชา.....		
4.	สาขาวิชา.....		
5.	สาขาวิชา.....		
<b>คณะ</b>			

เอกสารอ้างอิง

เอกสารหมายเลข	รายการ
KPI 5.2.1 - 01	
KPI 5.2.1 - 02	

ผู้รับผิดชอบ	ชื่อ-สกุล	เบอร์ติดต่อ
ผู้กำกับต้นชีวัด	..... (..... ตำแหน่ง.....)	
ผู้รวบรวมข้อมูล/ รายงาน	..... (..... ตำแหน่ง.....)	

เป้าประสงค์ 5.3 การบริหารจัดการมีความคล่องตัวเอื้อต่อการแข่งขันอย่างมีประสิทธิภาพตาม  
หลักการมีส่วนร่วมและธรรมาภิบาล (ประสิทธิภาพ)

ดัชนีชี้วัดที่ 5.3.5 จำนวนองค์ความรู้ที่นำมาพัฒนาการปฏิบัติงานจริงของหน่วยงานอย่างเห็นผล  
เป็นรูปธรรม

หน่วยนับ จำนวนองค์ความรู้

คำอธิบายดัชนีชี้วัด : องค์ความรู้ หมายถึง ความรู้ที่เกิดขึ้นต่อเรื่องใดเรื่องหนึ่ง อาจเกิดขึ้นจากการฟัง การอธิบาย การอ่าน การถ่ายทอดความรู้และประสบการณ์ การวิเคราะห์และสังเคราะห์ข้อมูลฯ โดยองค์ความรู้ที่เกิดขึ้นนั้น ผู้รับสามารถนำองค์ความรู้ไปใช้ประโยชน์ได้โดยตรง หรือสามารถนำองค์ความรู้มาปรับใช้ในลักษณะต่าง ๆ ให้เหมาะสมกับสถานการณ์ หรืองานที่ทำอยู่ ทำให้การทำงานมีประสิทธิภาพมากขึ้น ส่งผลให้มหาวิทยาลัยมีความสามารถในเชิงแข่งขันโดยพิจารณาจากจำนวนองค์ความรู้ที่นำมาพัฒนาการปฏิบัติงานจริงของหน่วยงาน เช่น พัฒนาการทำงาน พัฒนาบุคลากร พัฒนางค์กรให้บรรลุเป้าหมาย เป็นต้น

สูตรการคำนวณ

จำนวนองค์ความรู้ที่นำมาพัฒนาการปฏิบัติงานจริงของหน่วยงาน

ผลการดำเนินงาน

ดัชนีชี้วัด	หน่วยนับ	ค่าเป้าหมาย	ผลการดำเนินงาน	เทียบกับเป้าหมาย
ดัชนีชี้วัดที่ 5.3.5	องค์ความรู้	4		<input type="checkbox"/> สูงกว่าเป้าหมาย <input type="checkbox"/> เป็นไปตามเป้าหมาย <input type="checkbox"/> ต่ำกว่าเป้าหมาย

การรายงานผล

ลำดับ	หน่วยงาน	จำนวนองค์ความรู้ที่นำมาพัฒนา
1.	สาขาวิชา.....	
2.	สาขาวิชา.....	
3.	สาขาวิชา.....	
4.	สาขาวิชา.....	
5.	สาขาวิชา.....	
6.	ฝ่ายวิชาการ วิจัยและบริการวิชาการ	
7.	ฝ่ายบริหารทั่วไป	
8.	ฝ่ายกิจการนักศึกษา	
<b>คณะ</b>		

## เอกสารอ้างอิง

รายการเอกสารอ้างอิง/หลักฐานแนบ ได้แก่

เอกสารจำนวน..... ชุด มี.....แผ่น

CD จำนวน.....แผ่น มี.....ไฟล์

เอกสารหมายเลข	รายการ
KPI 5.3.5 - 01	
KPI 5.3.5 - 02	

ผู้รับผิดชอบ	ชื่อ-สกุล	เบอร์ติดต่อ
ผู้กำกับดัชนีชี้วัด	..... (..... ตำแหน่ง.....)	
ผู้รวบรวมข้อมูล/ รายงาน	..... (..... ตำแหน่ง.....)	

เป้าประสงค์ 5.4 มหาวิทยาลัยเป็นผู้นำด้าน Digital Economy ตามการประยุกต์ศาสตร์  
มหาวิทยาลัยกลุ่มใหม่ของกระทรวงศึกษาธิการ (ด้านคุณภาพ)

ดัชนีชี้วัด 5.4.1 จำนวนผู้เข้ารับบริการสื่อการเรียนรู้ออนไลน์ระบบเปิด และผู้เข้าร่วมอบรมที่เกี่ยวข้องกับ  
การพัฒนาทักษะด้าน Digital Economy

หน่วยนับ จำนวนผู้เข้ารับบริการ

คำอธิบายดัชนีชี้วัด : จำนวนผู้เข้ารับบริการสื่อการเรียนรู้ออนไลน์ระบบเปิด และผู้เข้าร่วมอบรม เพื่อการพัฒนา  
ส่งเสริมการเรียนรู้ในหลักสูตรทุกสาขาวิชา และการเรียนรู้เพื่อพัฒนาทักษะด้าน Digital Economy

สูตรการคำนวณ

จำนวนผู้เข้ารับบริการทั้งหมด
------------------------------

ผลการดำเนินงาน

ดัชนีชี้วัด	หน่วยนับ	ค่าเป้าหมาย	ผลการดำเนินงาน	เทียบกับเป้าหมาย
ดัชนีชี้วัดที่ 5.4.1	จำนวนผู้ เข้ารับ บริการ (คน)	2,000		<input type="checkbox"/> สูงกว่าเป้าหมาย <input type="checkbox"/> เป็นไปตาม เป้าหมาย <input type="checkbox"/> ต่ำกว่าเป้าหมาย

หมายเหตุ : เนื่องจากค่าเป้าหมายที่ตั้ง เป็นค่าเป้าหมายรวมของทั้งมหาวิทยาลัย

การรายงานผล

ลำดับ	สาขาวิชา	จำนวนโครงการ
1.	สาขาวิชา.....	
2.	สาขาวิชา.....	
3.	สาขาวิชา.....	
4.	สาขาวิชา.....	
5.	สาขาวิชา.....	
รวม		



เอกสารอ้างอิง

เอกสารหมายเลข	รายการ
KPI 5.4.1 - 01	
KPI 5.4.1 - 02	

ผู้รับผิดชอบ	ชื่อ-สกุล	เบอร์ติดต่อ
ผู้กำกับดัชนีชี้วัด	..... (..... ตำแหน่ง.....)	
ผู้รวบรวมข้อมูล/ รายงาน	..... (..... ตำแหน่ง.....)	