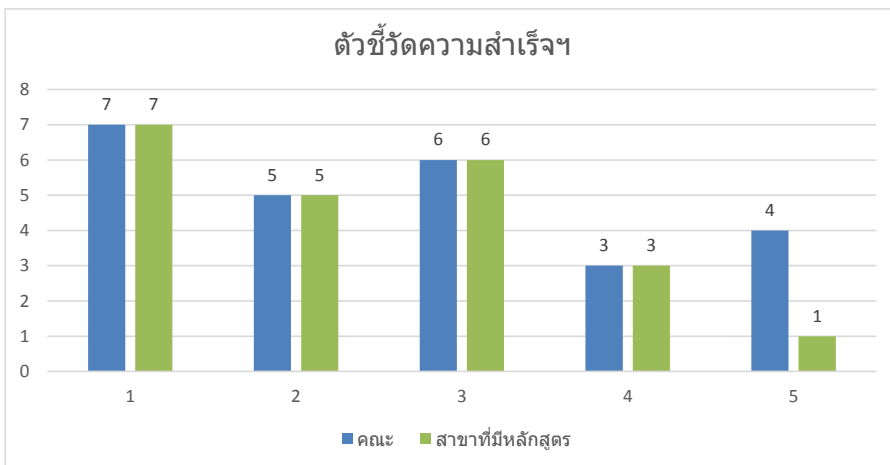


ดัชนีชี้วัดความสำเร็จและค่าเป้าหมายตามแผนการพัฒนา
คณะวิทยาศาสตร์และเทคโนโลยี สาขาวิชาวิทยาศาสตร์และเทคโนโลยีสิ่งแวดล้อม
มหาวิทยาลัยเทคโนโลยีราชมงคลพระนคร ปีการศึกษา 2564

ปีการศึกษา 2564 (1 มิ.ย.64 - 31 พ.ค.65)

ประเด็นยุทธศาสตร์	ตัวชี้วัด		
	มหาวิทยาลัย	คณะ	สาขาที่มีหลักสูตร
ยุทธศาสตร์ที่ 1 พัฒนาการจัดการศึกษาให้มีคุณภาพมาตรฐานสากล	10	7	7
ยุทธศาสตร์ที่ 2 เพิ่มประสิทธิภาพและประสิทธิผลของงานวิจัยและพัฒนา	6	5	5
ยุทธศาสตร์ที่ 3 พัฒนาการบริการวิชาการและพัฒนาอาชีพอย่างมีคุณภาพ	7	6	6
ยุทธศาสตร์ที่ 4 พัฒนาการทำนุบำรุงศิลปวัฒนธรรมและรักษาสีงแวดล้อมอย่างยั่งยืน	3	3	3
ยุทธศาสตร์ที่ 5 พัฒนาประสิทธิภาพการบริหารจัดการองค์กรด้วยหลัก	12	4	1
ธรรมาภิบาลอย่างมีคุณภาพ			
รวม	38	24	22



ตัวชี้วัดสาขาวิชาที่มีหลักสูตร (สาขาวิชาวิทยาศาสตร์และเทคโนโลยีสิ่งแวดล้อม)	
ยุทธศาสตร์ที่ 1 พัฒนาการจัดการศึกษาให้มีคุณภาพมาตรฐานสากล	รับ 6 ตัวชี้วัด ได้แก่ 1.1.1, 1.1.2, 1.1.3, 1.3.1, 1.3.3, 1.4.3
ยุทธศาสตร์ที่ 2 เพิ่มประสิทธิภาพและประสิทธิผลของงานวิจัยและพัฒนา	รับ 5 ตัวชี้วัด ได้แก่ 2.1.1, 2.1.2, 2.3.1, 2.3.2, 2.3.3
ยุทธศาสตร์ที่ 3 พัฒนาการบริการวิชาการและพัฒนาอาชีพอย่างมีคุณภาพ	รับ 6 ตัวชี้วัด ได้แก่ 3.1.1, 3.1.2, 3.3.1, 3.4.1, 3.4.2, 3.5.1
ยุทธศาสตร์ที่ 4 พัฒนาการทำนุบำรุงศิลปวัฒนธรรมและรักษาสีงแวดล้อมอย่างยั่งยืน	รับ 3 ตัวชี้วัด ได้แก่ 4.1.1, 4.1.2, 4.2.1
ยุทธศาสตร์ที่ 5 พัฒนาประสิทธิภาพการบริหารจัดการองค์กรด้วยหลักธรรมาภิบาล	รับ 1 ตัวชี้วัด ได้แก่ 5.4.1

ยุทธศาสตร์ที่ 1 พัฒนาการจัดการศึกษาให้มีคุณภาพมาตรฐานสากล
kpi หลัก 7 ตัวชี้วัด

เป้าประสงค์	ตัวชี้วัด 3 ปี	หน่วยนับ	ค่าเป้าหมายมหาวิทยาลัย			ผู้กำกับ	ผู้รับผิดชอบ
			ปี 62	ปี 63	ปี 64		
1.1 คณาจารย์พัฒนาศักยภาพเพื่อให้เป็นที่ยอมรับในวงการศึกษาซึ่งของตน และเป็นผู้สร้างแรงบันดาลใจให้นักศึกษา	1.1.1 ร้อยละของอาจารย์ที่สอนด้วยสื่อการสอนดิจิทัล	ร้อยละ	50	60	70	รองคณบดีฝ่ายวิชาการฯ หัวหน้าสาขาวิชา/หัวหน้าหมวดวิชา	สาขาวิชา/หมวดวิชา
	1.1.2 ร้อยละของอาจารย์ประจำที่มีคุณวุฒิปริญญาเอก	ร้อยละ	22	24	26	รองคณบดีฝ่ายบริหาร รองคณบดีฝ่ายวิชาการฯ หัวหน้าสาขาวิชา/หัวหน้าหมวดวิชา	สาขาวิชา/หมวดวิชา
	1.1.3 ร้อยละของอาจารย์ประจำที่ดำรงตำแหน่งทางวิชาการ	ร้อยละ	25	30	30	รองคณบดีฝ่ายวิชาการฯ หัวหน้าสาขาวิชา/หัวหน้าหมวดวิชา	สาขาวิชา/หมวดวิชา
1.2 ระบบและทรัพยากรสนับสนุนการจัดการเรียนการสอนมีความเข้มแข็งทางวิชาการ (ประสิทธิภาพ)	1.2.1 ร้อยละความพึงพอใจของนักศึกษาที่มีต่อสถานะแวดล้อมในการเรียนรู้	ร้อยละ	40	50	60	รองคณบดีฝ่ายบริหาร รองคณบดีฝ่ายวิชาการฯ หัวหน้าสาขาวิชา/หัวหน้าหมวดวิชา	สาขาวิชา/หมวดวิชา
1.3 หลักสูตรและการจัดการเรียนการสอนทันสมัย มีมาตรฐานระดับชาติและสากล (คุณภาพ)	1.3.1 ผลการประเมินการบริหารหลักสูตรโดยรวมของมหาวิทยาลัย	คะแนน	3.20	3.20	3.20	รองคณบดีฝ่ายวิชาการฯ หัวหน้าสาขาวิชาที่มีหลักสูตร	สาขาวิชาที่มีหลักสูตร
	1.3.3 ร้อยละของนักศึกษาที่สอบผ่านเกณฑ์ด้านเทคโนโลยีสารสนเทศและการสื่อสาร (ICT)	ร้อยละ	40	60	80	รองคณบดีฝ่ายวิชาการฯ หัวหน้าสาขาวิชาที่มีหลักสูตร	สาขาวิชาที่มีหลักสูตร
1.4 บัณฑิตนักปฏิบัติ ใฝ่รู้ สู้งาน เชี่ยวชาญเทคโนโลยี มีคุณธรรม (ประสิทธิผล)	1.4.3 จำนวนผลงานของนักศึกษาที่ได้รับรางวัลระดับชาติและนานาชาติ	จำนวนรางวัล	1	1	1	รองคณบดีฝ่ายวิชาการฯ หัวหน้าสาขาวิชาที่มีหลักสูตร	สาขาวิชาที่มีหลักสูตร

ยุทธศาสตร์ที่ 2 เพิ่มประสิทธิภาพและประสิทธิผลของงานวิจัยและพัฒนา

kpi หลัก 5 ตัวชี้วัด

เป้าประสงค์	ตัวชี้วัด 3 ปี	หน่วยนับ	ค่าเป้าหมาย			ผู้กำกับ	ผู้รับผิดชอบ
			ปี 62	ปี 63	ปี 64		
2.1 เพิ่มสมรรถนะอาจารย์ นักวิจัย เพื่อสร้างศักยภาพ งานวิจัยและงานสร้างสรรค์ ให้มีคุณภาพ (การพัฒนาองค์กร)	2.1.1 ร้อยละของจำนวนผลงานวิจัยที่ได้รับ การตีพิมพ์ในระดับชาติ และระดับ นานาชาติต่อจำนวนอาจารย์ประจำ และนักวิจัย	ร้อยละ	35	40	45	รองคณบดีฝ่ายวิชาการฯ หัวหน้าสาขาวิชา/หัวหน้าหมวดวิชา	สาขาวิชา/หมวดวิชา
	2.1.2 จำนวนโครงการวิจัยที่ได้รับการสนับสนุน จากแหล่งภายนอกมหาวิทยาลัย	โครงการ	1	2	2	รองคณบดีฝ่ายวิชาการฯ หัวหน้าสาขาวิชา/หัวหน้าหมวดวิชา	สาขาวิชา/หมวดวิชา
2.3 มีการวิจัยเพื่อการจัดการ ศึกษา ทางเทคโนโลยีและ การวิจัยเชิงพาณิชย์ (คุณภาพ)	2.3.1 ร้อยละของผลงานวิจัยที่นำไปพัฒนาการ จัดการเรียนการสอน หรือการบริการ วิชาการในระยะเวลา 1 ปี	ร้อยละ	15	20	25	รองคณบดีฝ่ายวิชาการฯ หัวหน้าสาขาวิชา/หัวหน้าหมวดวิชา	สาขาวิชา/หมวดวิชา
	2.3.2 จำนวนผลงานวิจัยและพัฒนาที่สามารถ จดทะเบียนทรัพย์สินทางปัญญา สิทธิบัตร อนุสิทธิบัตร	ผลงาน	1	2	2	รองคณบดีฝ่ายวิชาการฯ หัวหน้าสาขาวิชา/หัวหน้าหมวดวิชา	สาขาวิชา/หมวดวิชา
	2.3.3 ร้อยละของผลงานวิจัยและนวัตกรรมที่ถูกนำ ไปใช้ประโยชน์โดยหน่วยงานภายนอกต่อ จำนวนอาจารย์ประจำ	ร้อยละ	7	10	15	รองคณบดีฝ่ายวิชาการฯ หัวหน้าสาขาวิชา/หัวหน้าหมวดวิชา	สาขาวิชา/หมวดวิชา

ยุทธศาสตร์ที่ 3 พัฒนาการบริการวิชาการและพัฒนาอาชีพอย่างมีคุณภาพ

kpi หลัก 6 ตัวชี้วัด

เป้าประสงค์	ตัวชี้วัด 3 ปี	หน่วยนับ	ค่าเป้าหมาย			ผู้กำกับ	ผู้รับผิดชอบ
			ปี 62	ปี 63	ปี 64		
3.1 มีระบบเครือข่ายความร่วมมือและบูรณาการการทำงานร่วมกับองค์กรภายนอก (การพัฒนาองค์กร)	3.1.1 จำนวนเครือข่ายด้านการบริการวิชาการกับหน่วยงานภายนอกทั้งภาครัฐ ชุมชน เอกชน ภาคอุตสาหกรรม	เครือข่าย	2	3	3	รองคณบดีฝ่ายวิชาการฯ หัวหน้าสาขาวิชา/หัวหน้าหมวดวิชา	สาขาวิชา/หมวดวิชา
	3.1.2 ร้อยละของจำนวนเครือข่ายความร่วมมือด้านการบริการวิชาการที่มีการดำเนินงานต่อเนื่องร่วมกับมหาวิทยาลัย	ร้อยละ	80	80	80	รองคณบดีฝ่ายวิชาการฯ หัวหน้าสาขาวิชา/หัวหน้าหมวดวิชา	สาขาวิชา/หมวดวิชา
3.3 การบริการวิชาการสามารถตอบสนองความต้องการด้านเศรษฐกิจและสังคมของประเทศ (คุณภาพ)	3.3.1 จำนวนโครงการบริการวิชาการที่ใช้ประโยชน์ในการพัฒนาและสร้างมูลค่าเพิ่มทางเศรษฐกิจและสังคม หมายเหตุ : เนื่องจากค่าเป้าหมายที่ตั้ง เป็นค่าเป้าหมายรวมของทั้งมหาวิทยาลัย	โครงการ	18	27	27	รองคณบดีฝ่ายวิชาการฯ หัวหน้าสาขาวิชา/หัวหน้าหมวดวิชา	สาขาวิชา/หมวดวิชา
3.4 พัฒนารายได้จากองค์ความรู้และการบริการวิชาการ (ประสิทธิผล)	3.4.1 จำนวนโครงการบริการสังคม	โครงการ	2	2	2	รองคณบดีฝ่ายวิชาการฯ หัวหน้าสาขาวิชา/หัวหน้าหมวดวิชา	สาขาวิชา/หมวดวิชา
	3.4.2 จำนวนเงินรายได้จากบริการสังคม	บาท	300,000	400,000	500,000	รองคณบดีฝ่ายวิชาการฯ หัวหน้าสาขาวิชา/หัวหน้าหมวดวิชา	สาขาวิชา/หมวดวิชา
3.5 ได้รับการยอมรับจากประชาชนให้เป็นที่ยังทางเทคโนโลยีและการพัฒนาอาชีพ (ประสิทธิผล)	3.5.1 ร้อยละของบุคลากรที่นำองค์ความรู้ไปเผยแพร่และบริการวิชาการแก่สังคม	ร้อยละ	20	25	30	รองคณบดีฝ่ายวิชาการฯ หัวหน้าสาขาวิชา/หัวหน้าหมวดวิชา	สาขาวิชา/หมวดวิชา

ยุทธศาสตร์ที่ 4 พัฒนาการดำเนินงานบูรณาการศิลปวัฒนธรรมและรักษาสีเขียวอย่างยั่งยืน
kpi หลัก 3 ตัวชี้วัด

เป้าประสงค์	ตัวชี้วัด 3 ปี	หน่วยนับ	ค่าเป้าหมาย			ผู้กำกับ	ผู้รับผิดชอบ
			ปี 62	ปี 63	ปี 64		
4.1 ระบบและกลไกการอนุรักษ์ พัฒนาการดำเนินงานบูรณาการ ศิลปะ วัฒนธรรม และสิ่งแวดล้อม ตามบริบทที่เปลี่ยนแปลงไปของ ประเทศ (คุณภาพ)	4.1.1 จำนวนโครงการบูรณาการด้านทำนุ บำรุงศาสนา ศิลปะ วัฒนธรรมและ สิ่งแวดล้อมร่วมกับสังคัม ชุมชน องค์กร	โครงการ	1	1	1	รองคณบดีฝ่ายกิจการนักศึกษา หัวหน้าสาขาวิชา/หัวหน้าหมวดวิชา	สาขาวิชา/หมวดวิชา
	4.1.2 จำนวนองค์ความรู้ด้านการอนุรักษ์ พัฒนาการดำเนินงานบูรณาการ ศิลปะ วัฒนธรรมและสิ่งแวดล้อม ที่เผยแพร่ บนสื่อเทคโนโลยี	ผลงาน	2	4	4	รองคณบดีฝ่ายกิจการนักศึกษา หัวหน้าสาขาวิชา/หัวหน้าหมวดวิชา	สาขาวิชา/หมวดวิชา
4.2 มหาวิทยาลัยสร้างจิตสำนึก รักษาสีเขียวอย่างยั่งยืน (ประสิทธิผล)	4.2.1 ระดับความสำเร็จของโครงการ Green University หมายเหตุ : เนื่องจากค่าเป้าหมายที่ตั้ง เป็นค่าเป้าหมาย รวมของทั้งมหาวิทยาลัย	ร้อยละ	80	85	90	รองคณบดีฝ่ายวิชาการฯ หัวหน้าสาขาวิชาวิทยาศาสตร์ และเทคโนโลยีสิ่งแวดล้อม	สาขาวิชาวิทยาศาสตร์และ เทคโนโลยีสิ่งแวดล้อม

ยุทธศาสตร์ที่ 5 พัฒนาประสิทธิภาพการบริหารจัดการองค์กรด้วยหลักธรรมาภิบาลอย่างมีคุณภาพ
kpi หลัก 1 ตัวชี้วัด

เป้าประสงค์	ตัวชี้วัด 35 ปี	หน่วยนับ	ค่าเป้าหมาย			ผู้กำกับ	ผู้รับผิดชอบ
			ปี 62	ปี 63	ปี 64		
5.4 มหาวิทยาลัยเป็นผู้นำด้าน Digital Economy ตามการปรับยุทธศาสตร์มหาวิทยาลัย กลุ่มใหม่ของกระทรวง ศึกษาธิการ (คุณภาพ)	5.4.1 จำนวนผู้เข้ารับบริการสื่อการเรียนรู้ออนไลน์ ระบบเปิด และผู้เข้าร่วมอบรมที่เกี่ยวข้องกับการพัฒนาทักษะด้าน Digital Economy <u>หมายเหตุ</u> : เนื่องจากค่าเป้าหมายที่ตั้ง เป็นค่าเป้าหมายรวมของทั้งมหาวิทยาลัย	จำนวนผู้เข้ารับบริการ (คน)	500	1000	2000	รองคณบดีฝ่ายวิชาการฯ หัวหน้าสาขาวิชา/หัวหน้าหมวดวิชา	สาขาวิชา/หมวดวิชา