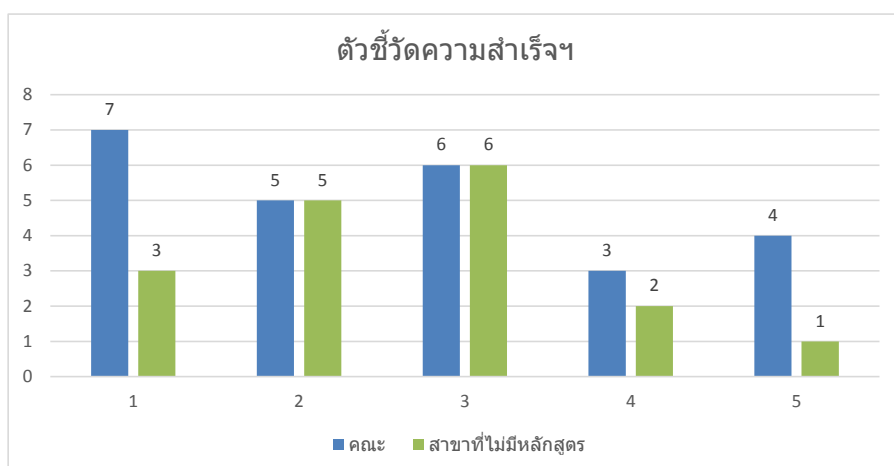


ดัชนีชี้วัดความสำเร็จและค่าเป้าหมายตามแผนการพัฒนา  
คณะวิทยาศาสตร์และเทคโนโลยี หมวดวิชาคณิตศาสตร์  
มหาวิทยาลัยเทคโนโลยีราชมงคลพระนคร ปีการศึกษา 2564

ปีการศึกษา 2564 (1 มิ.ย.64 - 31 พ.ค.65)

ประเด็นยุทธศาสตร์	ตัวชี้วัด		
	มหาวิทยาลัย	คณะ	สาขาที่ไม่มีหลักสูตร
ยุทธศาสตร์ที่ 1 พัฒนาการจัดการศึกษาให้มีคุณภาพมาตรฐานสากล	10	7	3
ยุทธศาสตร์ที่ 2 เพิ่มประสิทธิภาพและประสิทธิผลของงานวิจัยและพัฒนา	6	5	5
ยุทธศาสตร์ที่ 3 พัฒนาการบริการวิชาการและพัฒนาอาชีพอย่างมีคุณภาพ	7	6	6
ยุทธศาสตร์ที่ 4 พัฒนาการทำนุบำรุงศิลปวัฒนธรรมและรักษาสีงแวดล้อมอย่างยั่งยืน	3	3	2
ยุทธศาสตร์ที่ 5 พัฒนาประสิทธิภาพการบริหารจัดการองค์กรด้วยหลักธรรมาภิบาลอย่างมีคุณภาพ	13	4	1
<b>รวม</b>	<b>39</b>	<b>25</b>	<b>17</b>



ตัวชี้วัดสาขาวิชาที่มีหลักสูตร (สาขาวิชาคณิตศาสตร์)
ยุทธศาสตร์ที่ 1 พัฒนาการจัดการศึกษาให้มีคุณภาพมาตรฐานสากล รับ 3 ตัวชี้วัด ได้แก่ 1.1.1, 1.1.2, 1.1.3
ยุทธศาสตร์ที่ 2 เพิ่มประสิทธิภาพและประสิทธิผลของงานวิจัยและพัฒนา รับ 5 ตัวชี้วัด ได้แก่ 2.1.1, 2.1.2, 2.3.1, 2.3.2, 2.3.3
ยุทธศาสตร์ที่ 3 พัฒนาการบริการวิชาการและพัฒนาอาชีพอย่างมีคุณภาพ รับ 6 ตัวชี้วัด ได้แก่ 3.1.1, 3.1.2, 3.3.1, 3.4.1, 3.4.2, 3.5.1
ยุทธศาสตร์ที่ 4 พัฒนาการทำนุบำรุงศิลปวัฒนธรรมและรักษาสีงแวดล้อมอย่างยั่งยืน รับ 2 ตัวชี้วัด ได้แก่ 4.1.1, 4.1.2
ยุทธศาสตร์ที่ 5 พัฒนาประสิทธิภาพการบริหารจัดการองค์กรด้วยหลักธรรมาภิบาล รับ 1 ตัวชี้วัด ได้แก่ 5.4.1

ยุทธศาสตร์ที่ 1 พัฒนาการจัดการศึกษาให้มีคุณภาพมาตรฐานสากล

kpi หลัก 3 ตัวชี้วัด

เป้าประสงค์	ตัวชี้วัด 3 ปี	หน่วยนับ	ค่าเป้าหมายมหาวิทยาลัย			ผู้กำกับ	ผู้รับผิดชอบ
			ปี 62	ปี 63	ปี 64		
1.1 คณาจารย์พัฒนาศักยภาพเพื่อให้เป็นที่ยอมรับในวงการศึกษาซีพของตน และเป็นผู้สร้างแรงบันดาลใจให้นักศึกษา	1.1.1 ร้อยละของอาจารย์ที่สอนด้วยสื่อการสอนดิจิทัล	ร้อยละ	50	60	70	รองคณบดีฝ่ายวิชาการฯ หัวหน้าหมวดวิชา	หมวดวิชา
	1.1.2 ร้อยละของอาจารย์ประจำที่มีคุณวุฒิปริญญาเอก	ร้อยละ	22	24	26	รองคณบดีฝ่ายวิชาการฯ หัวหน้าหมวดวิชา	หมวดวิชา
	1.1.3 ร้อยละของอาจารย์ประจำที่ดำรงตำแหน่งทางวิชาการ	ร้อยละ	25	30	30	รองคณบดีฝ่ายวิชาการฯ หัวหน้าหมวดวิชา	หมวดวิชา

ยุทธศาสตร์ที่ 2 เพิ่มประสิทธิภาพและประสิทธิผลของงานวิจัยและพัฒนา  
kpi หลัก 5 ตัวชี้วัด

เป้าประสงค์	ตัวชี้วัด 3 ปี	หน่วยนับ	ค่าเป้าหมาย			ผู้กำกับ	ผู้รับผิดชอบ
			ปี 62	ปี 63	ปี 64		
2.1 เพิ่มสมรรถนะอาจารย์ นักวิจัย เพื่อสร้างศักยภาพ งานวิจัยและงานสร้างสรรค์ ให้มีคุณภาพ (การพัฒนาองค์กร)	2.1.1 ร้อยละของจำนวนผลงานวิจัยที่ได้รับ การตีพิมพ์ในระดับชาติ และระดับ นานาชาติต่อจำนวนอาจารย์ประจำ และนักวิจัย	ร้อยละ	35	40	45	รองคณบดีฝ่ายวิชาการฯ หัวหน้าหมวดวิชา	หมวดวิชา
	2.1.2 จำนวนโครงการวิจัยที่ได้รับการสนับสนุน จากแหล่งภายนอกมหาวิทยาลัย	โครงการ	1	2	2	รองคณบดีฝ่ายวิชาการฯ หัวหน้าหมวดวิชา	หมวดวิชา
2.3 มีการวิจัยเพื่อการจัดการ ศึกษา ทางเทคโนโลยีและ การวิจัยเชิงพาณิชย์ (คุณภาพ)	2.3.1 ร้อยละของผลงานวิจัยที่นำไปพัฒนาการ จัดการเรียนการสอน หรือการบริการ วิชาการในระยะเวลา 1 ปี	ร้อยละ	15	20	25	รองคณบดีฝ่ายวิชาการฯ หัวหน้าหมวดวิชา	หมวดวิชา
	2.3.2 จำนวนผลงานวิจัยและพัฒนาที่สามารถ จดทะเบียนทรัพย์สินทางปัญญา สิทธิบัตร อนุสิทธิบัตร	ผลงาน	1	2	2	รองคณบดีฝ่ายวิชาการฯ หัวหน้าหมวดวิชา	หมวดวิชา
	2.3.3 ร้อยละของผลงานวิจัยและนวัตกรรมที่ถูกรับ ไปใช้ประโยชน์โดยหน่วยงานภายนอกต่อ จำนวนอาจารย์ประจำ	ร้อยละ	7	10	15	รองคณบดีฝ่ายวิชาการฯ หัวหน้าหมวดวิชา	หมวดวิชา

## ยุทธศาสตร์ที่ 3 พัฒนาการบริการวิชาการและพัฒนาอาชีพอย่างมีคุณภาพ

## kpi หลัก 6 ตัวชี้วัด

เป้าประสงค์	ตัวชี้วัด 3 ปี	หน่วยนับ	ค่าเป้าหมาย			ผู้กำกับ	ผู้รับผิดชอบ
			ปี 62	ปี 63	ปี 64		
3.1 มีระบบเครือข่ายความร่วมมือและบูรณาการการทำงานร่วมกับองค์กรภายนอก (การพัฒนาองค์กร)	3.1.1 จำนวนเครือข่ายด้านการบริการวิชาการกับหน่วยงานภายนอกทั้งภาครัฐ ชุมชน เอกชน ภาคอุตสาหกรรม	เครือข่าย	2	3	3	รองคณบดีฝ่ายวิชาการฯ หัวหน้าหมวดวิชา	หมวดวิชา
	3.1.2 ร้อยละของจำนวนเครือข่ายความร่วมมือด้านการบริการวิชาการที่มีการดำเนินงานต่อเนื่องร่วมกับมหาวิทยาลัย	ร้อยละ	80	80	80	รองคณบดีฝ่ายวิชาการฯ หัวหน้าหมวดวิชา	หมวดวิชา
3.3 การบริการวิชาการสามารถตอบสนองความต้องการด้านเศรษฐกิจและสังคมของประเทศ (คุณภาพ)	3.3.1 จำนวนโครงการบริการวิชาการที่ใช้ประโยชน์ในการพัฒนาและสร้างมูลค่าเพิ่มทางเศรษฐกิจและสังคม หมายเหตุ : เนื่องจากค่าเป้าหมายที่ตั้ง เป็นค่าเป้าหมายรวมของทั้งมหาวิทยาลัย	โครงการ	18	27	27	รองคณบดีฝ่ายวิชาการฯ หัวหน้าหมวดวิชา	หมวดวิชา
3.4 พัฒนารายได้จากองค์ความรู้และการบริการวิชาการ (ประสิทธิผล)	3.4.1 จำนวนโครงการบริการสังคม	โครงการ	2	2	2	รองคณบดีฝ่ายวิชาการฯ หัวหน้าหมวดวิชา	หมวดวิชา
	3.4.2 จำนวนเงินรายได้จากบริการสังคม	บาท	300,000	400,000	500,000	รองคณบดีฝ่ายวิชาการฯ หัวหน้าหมวดวิชา	หมวดวิชา
3.5 ได้รับการยอมรับจากประชาชนให้เป็นที่พึ่งทางเทคโนโลยีและการพัฒนาอาชีพ (ประสิทธิผล)	3.5.1 ร้อยละของบุคลากรที่นำองค์ความรู้ไปเผยแพร่และบริการวิชาการแก่สังคม	ร้อยละ	20	25	30	รองคณบดีฝ่ายวิชาการฯ หัวหน้าหมวดวิชา	หมวดวิชา

ยุทธศาสตร์ที่ 4 พัฒนาการดำเนินงานศิลปวัฒนธรรมและรักษาสีงแวดล้อมอย่างยั่งยืน  
kpi หลัก 2 ตัวชี้วัด

เป้าประสงค์	ตัวชี้วัด 3 ปี	หน่วยนับ	ค่าเป้าหมาย			ผู้กำกับ	ผู้รับผิดชอบ
			ปี 62	ปี 63	ปี 64		
4.1 ระบบและกลไกการอนุรักษ์ พัฒนาการดำเนินงานด้าน ศิลปะ วัฒนธรรม และสิ่งแวดล้อม ตามบริบทที่เปลี่ยนแปลงไปของ ประเทศ (คุณภาพ)	4.1.1 จำนวนโครงการบูรณาการด้านทำนุ บำรุงศาสนา ศิลปะ วัฒนธรรมและ สิ่งแวดล้อมร่วมกับสังคม ชุมชน องค์กร	โครงการ	1	1	1	รองคณบดีฝ่ายกิจการนักศึกษา หัวหน้าหมวดวิชา	หมวดวิชา
	4.1.2 จำนวนองค์ความรู้ด้านการอนุรักษ์ พัฒนาการดำเนินงานด้าน ศิลปะ วัฒนธรรมและสิ่งแวดล้อม ที่เผยแพร่ บนสื่อเทคโนโลยี	ผลงาน	2	4	4	รองคณบดีฝ่ายกิจการนักศึกษา หัวหน้าหมวดวิชา	หมวดวิชา

ยุทธศาสตร์ที่ 5 พัฒนาประสิทธิภาพการบริหารจัดการองค์กรด้วยหลักธรรมาภิบาลอย่างมีคุณภาพ  
kpi หลัก 1 ตัวชี้วัด

เป้าประสงค์	ตัวชี้วัด 35 ปี	หน่วยนับ	ค่าเป้าหมาย			ผู้กำกับ	ผู้รับผิดชอบ
			ปี 62	ปี 63	ปี 64		
5.4 มหาวิทยาลัยเป็นผู้นำด้าน Digital Economy ตามการปรับยุทธศาสตร์มหาวิทยาลัย กลุ่มใหม่ของกระทรวง ศึกษาธิการ (คุณภาพ)	5.4.1 จำนวนผู้เข้ารับบริการสื่อการเรียนรู้ออนไลน์ ระบบเปิด และผู้เข้าร่วมอบรมที่เกี่ยวข้องกับการพัฒนาทักษะด้าน Digital Economy	จำนวนผู้เข้ารับบริการ (คน)	500	1,000	2,000	รองคณบดีฝ่ายวิชาการฯ หัวหน้าหมวดวิชา	หมวดวิชา