

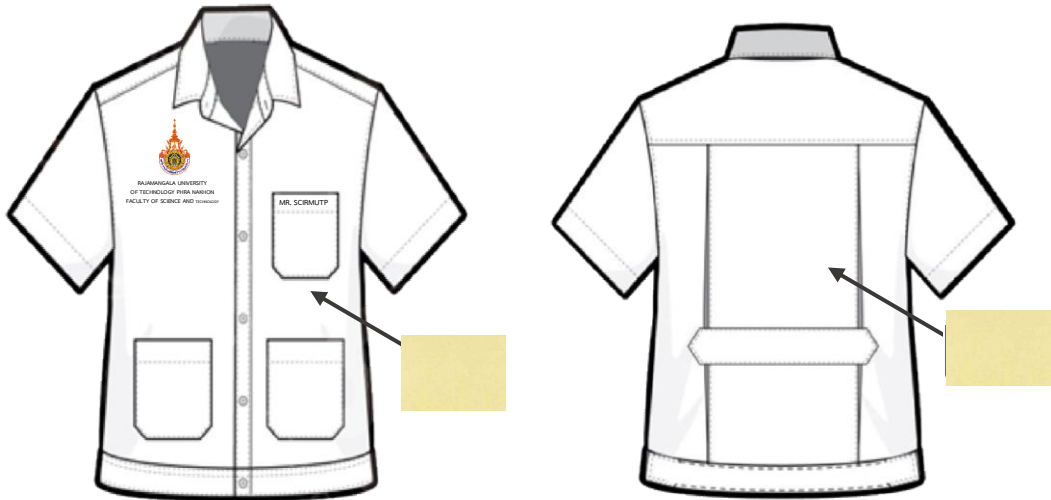
เครื่องแบบชุดปฏิบัติการคณะวิทยาศาสตร์และเทคโนโลยี

ข้อ ๑ ชุดปฏิบัติการช่าง

(๑) เสื้อปกฮาวายแขนสั้น ผ้าหน้าตลอด ติดกระดุม ๕ เม็ด ความยาวปลายเสื้อคลุม สะโพก มีกระเป๋าด้านซ้าย และกระเป๋าด้านขวา ปักตราสัญลักษณ์มหาวิทยาลัย ชื่อมหาวิทยาลัย และชื่อคณะ บริเวณอกเสื้อด้านขวา ปักชื่อนักศึกษาบนกระเป๋าด้านซ้าย ปักตัวอักษรย่อสาขา บริเวณปลายแขนเสื้อด้านซ้าย เป็นภาษาอังกฤษ สีเสื้อเป็นไปตามที่คณะกำหนด

(๒) กางเกงขายาวหรือกระโปรง สีดำ ทรงสุภาพ

(๓) รองเท้าหุ้มส้นทรงสุภาพ หรือรองเท้าเซฟตี้ สีดำ



ชุดปฏิบัติการช่าง คณะวิทยาศาสตร์และเทคโนโลยี สี #FFF๒B๓

ข้อ ๒ ชุดปฏิบัติการห้องแล็บ

๑) ชุดนักศึกษา เครื่องแต่งกายแบบปกติ

(๒) สวมเสื้อกาวน์สีขาว แขนสั้น ปักตราสัญลักษณ์มหาวิทยาลัยบนกระเป๋าด้านขวา อกเสื้อด้านซ้าย

(๓) ปักชื่อคณะและชื่อนักศึกษาบริเวณอกเสื้อด้านขวา เป็นภาษาอังกฤษ

